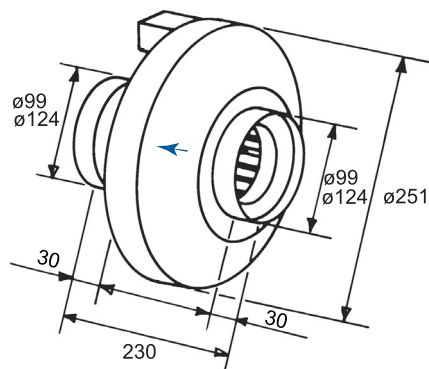


Вентиляторы для круглых каналов

RVK 100-125



- Возможность регулирования скорости
- Встроенные термодатчики
- Установка в любом положении
- Не требуют обслуживания и надежны в работе

Вентиляторы серии RVK предназначены для установки в воздуховодах. Вентиляторы оборудованы двигателем с внешним ротором с лопатками, загнутыми назад. Быстроразъемный хомут FK облегчает монтаж и демонтаж, а также предотвращает передачу вибрации на воздуховод.

Скорость вентиляторов можно регулировать с помощью бесступенчатого тиристора или 5-ти ступенчатого трансформатора.

Вентиляторы серии RVK снабжены встроенными термодатчиками с автоматическим перезапуском. Корпус изготовлен из пластика, усиленного стекловолокном.

RVK		100E2-A1	125E2-A1	125E2-L1
Напряжение/Частота	В/50 Гц	230	230	230
Фазность	~	1	1	1
Потребляемая мощность	Вт	32	31	80
Ток	А	0,19	0,19	0,35
Макс. расход воздуха	м³/с (м³/час)	0,05 (175)	0,062 (225)	0,097 (350)
Частота вращения	мин⁻¹	2500	2490	235
Макс. температура перемещаемого воздуха	°С	60	60	60
Макс. темп. перемещаемого воздуха при регулировании	°С	60	60	60
Уровень звукового давления на расстоянии 3 м	дБ(А)	35	39	44
Вес	кг	2	2	2
Класс изоляции двигателя		B	B	B
Класс защиты двигателя		IP 44	IP 44	IP 44
Емкость конденсатора	мкФ	-	-	2
Тип термозащиты		Сопротивление	Сопротивление	Автоматическая
Регулятор скорости, пятиступенчатый	Трансформатор	RE 1,5	RE 1,5	RE 1,5
Регулятор 5-ст., высокая/низкая скорость	Трансформатор	REU 1,5	REU 1,5	REU 1,5
Регулятор скорости, бесшаговый	Тиристор	REE 1	REE 1	REE 1
Схема подключения, стр. 12-15		1	1	2

Принадлежности



BFB стр. 503



FK стр. 503



SG стр. 505



VK стр. 505



IGK стр. 506



RSK стр. 504



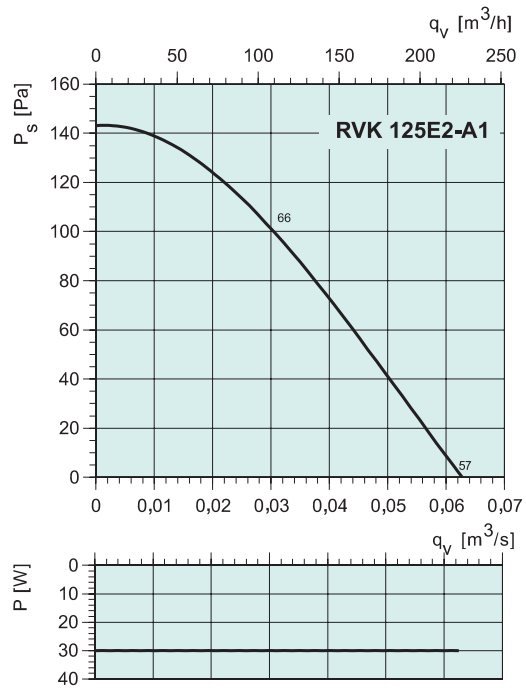
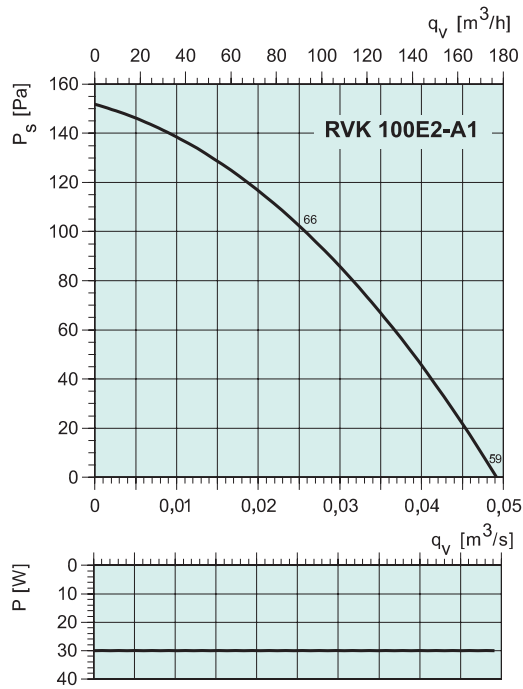
LDC стр. 494



FFR стр. 494



CB стр. 496



RVK 100E2-A1

	Гц	Октавные полосы частот, Гц								
		Общ.	63	125	250	500	1k	2k	4k	8k
L_{wA} Канал	дБ(A)	66	48	53	60	59	57	56	50	44
L_{wA} к окружению	дБ(A)	42	35	23	26	34	38	34	30	24
C LDC 100-600										
L_{wA} Канал	дБ(A)	50	44	45	46	33	23	15	5	19

Условия испытаний: $q_v = 0,026 \text{ м}^3/\text{с}$, $P_s = 100 \text{ Па}$

RVK 125E2-A1

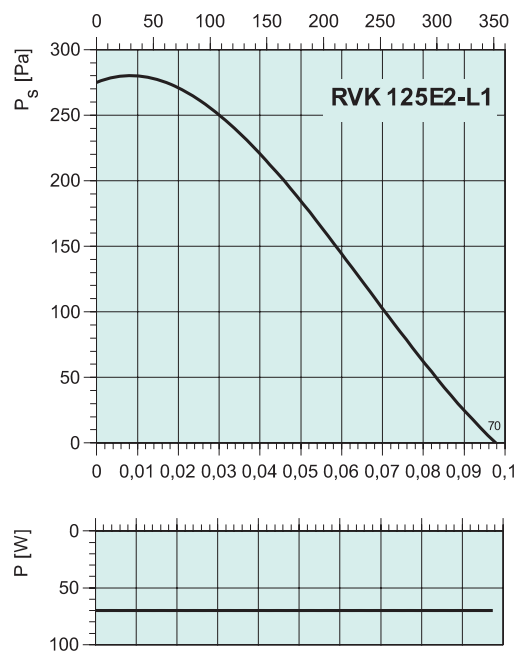
	Гц	Октавные полосы частот, Гц								
		Общ.	63	125	250	500	1k	2k	4k	8k
L_{wA} Канал	дБ(A)	66	48	53	60	59	57	56	50	44
L_{wA} к окружению	дБ(A)	46	40	27	30	38	42	38	34	28
C LDC 125-600										
L_{wA} Канал	дБ(A)	52	45	47	48	37	29	19	12	22

Условия испытаний: $q_v = 0,03 \text{ м}^3/\text{с}$, $P_s = 100 \text{ Па}$

RVK 125E2-L1

	Гц	Октавные полосы частот, Гц								
		Общ.	63	125	250	500	1k	2k	4k	8k
L_{wA} Канал	дБ(A)	70	52	57	64	63	61	60	54	48
L_{wA} к окружению	дБ(A)	51	45	32	35	43	47	43	39	33
C LDC 125-600										
L_{wA} Канал	дБ(A)	56	49	51	52	41	33	23	16	26

Условия испытаний: $q_v = 0,09 \text{ м}^3/\text{с}$, $P_s = 14 \text{ Па}$



Электрические принадлежности



Трансформатор
стр. 478



Тиристор
стр. 480