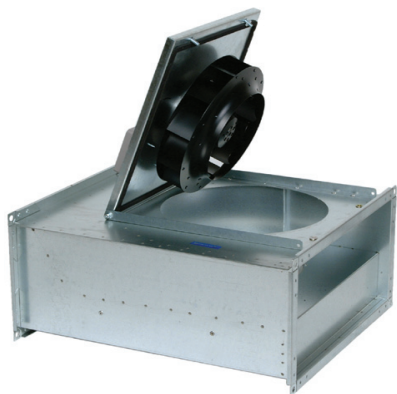


Вентиляторы для прямоугольных каналов

RS 30-15/40-20 M



- Возможность регулирования скорости
- Встроенные термоконтакты
- Возможность установки в любом положении
- Не требуют техобслуживания и надежны в работе

Вентиляторы серии RS оснащены двигателями с внешним ротором с крыльчаткой с загнутыми назад рабочими лопастями. Двигатель и крыльчатка крепятся на крышке, чтобы обеспечить легкий доступ к ним для обслуживания.

Для защиты от перегрева вентиляторы RS 30-15 и 40-20M оснащены встроенным термоконтактным реле с автоматическим перезапуском.

Вентиляторы могут устанавливаться в любом положении и легко соединяются с помощью гибких соединений серии DS. Корпус изготовлен из оцинкованной листовой стали.

		RS 30-15	RS 40-20 M
Напряжение/Частота	V/50 Гц	230	230
Фазность	~	1	1
Потребляемая мощность	Вт	80	105
Ток	А	0,35	0,46
Макс. расход воздуха	м ³ /с (м ³ /час)	0,14 (490)	0,24 (860)
Частота вращения	мин ⁻¹	2270	2605
Макс. температура перемещаемого воздуха	°C	50	70
Макс. темп. перемещаемого воздуха при регулировании	°C	50	70
Уровень звукового давления на расстоянии 3 м	дБ(А)	49	52
Вес	кг	7	12
Класс изоляции двигателя		B	B
Класс защиты двигателя		IP 44	IP 44
Емкость конденсатора	мкФ	2	3
Тип термозащиты		Автоматическая	Автоматическая
Регулятор скорости, пятиступенчатый	Трансформатор	RE 1,5	RE 1,5
Регулятор 5-ст., высокая/низкая скорость	Трансформатор	REU 1,5	REU 1,5
Регулятор скорости, бесшаговый	Тиристор	REE 1	REE 1
Схема подключения, стр. 12-15		2	2

Принадлежности



DS стр. 516



VK стр. 517



LDR стр. 508



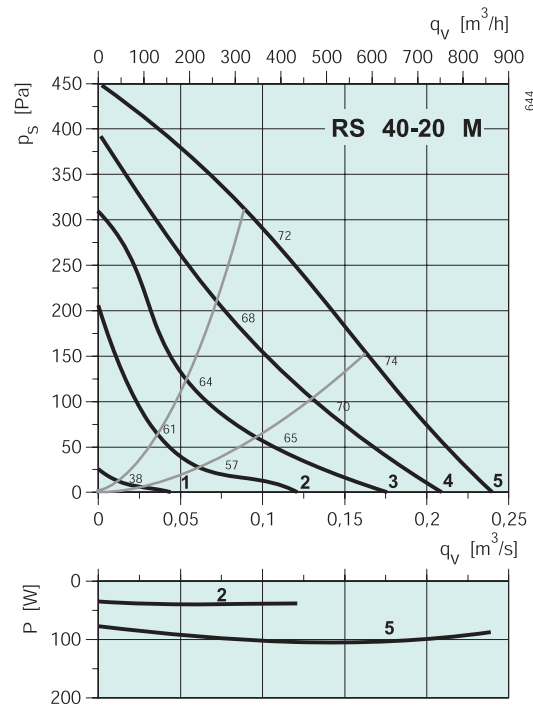
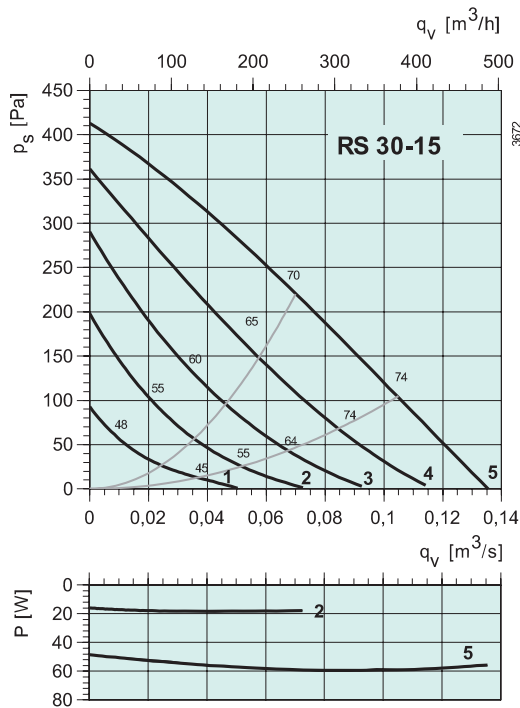
FFK стр. 506



RB стр. 509



VBR стр. 512



RS 30-15

	Гц	Октавные полосы частот, Гц								
		Общ.	63	125	250	500	1k	2k	4k	8k
L_{wA} к входу	дБ(A)	70	46	59	68	59	57	56	49	41
L_{wA} к выходу	дБ(A)	73	49	56	70	67	63	61	54	46
L_{wA} к окружению	дБ(A)	55	26	37	51	48	47	44	38	29
C LDR 30-15										
L_{wA} к входу	дБ(A)	62	46	52	53	41	32	31	30	22
L_{wA} к выходу	дБ(A)	66	49	49	55	49	38	36	35	27

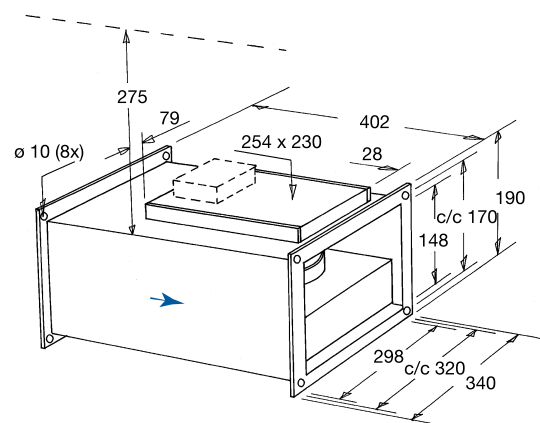
Условия испытаний: $q_v = 0,07 \text{ m}^3/\text{с}$, $P_s = 225 \text{ Па}$

RS 40-20 M

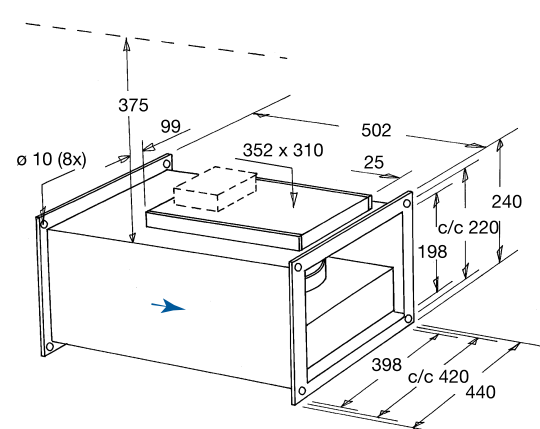
	Гц	Октавные полосы частот, Гц								
		Общ.	63	125	250	500	1k	2k	4k	8k
L_{wA} к входу	дБ(A)	72	53	64	68	64	63	59	54	46
L_{wA} к выходу	дБ(A)	74	51	63	68	70	67	65	60	48
L_{wA} к окружению	дБ(A)	59	38	45	54	54	50	47	41	34
C LDR 40-20										
L_{wA} к входу	дБ(A)	63	53	59	59	49	40	43	42	36
L_{wA} к выходу	дБ(A)	63	51	58	59	55	44	49	48	38

Условия испытаний: $q_v = 0,12 \text{ m}^3/\text{с}$, $P_s = 246 \text{ Па}$

RS 30-15



RS 40-20 M



Электрические принадлежности



Трансформатор
стр. 478



Тиристор
стр. 480