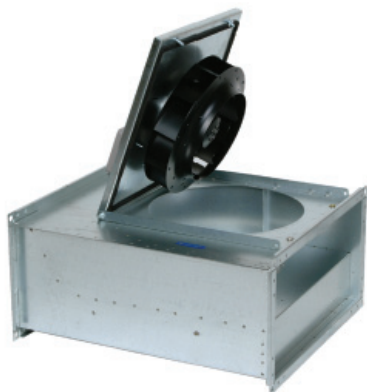


Вентиляторы для прямоугольных каналов

RS 40-20 L/50-25



- Возможность регулирования скорости
- Встроенные термоконтакты
- Возможность установки в любом положении
- Не требуют техобслуживания и надежны в работе

Вентиляторы серии RS оснащены двигателями с внешним ротором с крыльчаткой с загнутыми назад рабочими лопастями. Двигатель и крыльчатка крепятся на откидной крышке, что обеспечивает легкий доступ к ним для обслуживания.

Для защиты от перегрева вентиляторы серии RS 40-20L оснащены встроенным термоконтактным реле с автоматическим перезапуском, а RS 50-25 - с выводами для подключения к устройству защиты двигателя.

Вентиляторы могут устанавливаться в любом положении и легко подсоединяются с помощью гибких соединений серии DS. Корпус изготовлен из оцинкованной листовой стали.

		RS 40-20 L	RS 50-25
Напряжение/Частота	V/50 Гц	230	230
Фазность	~	1	1
Потребляемая мощность	Вт	208	137
Ток	А	0,92	0,60
Макс. расход воздуха	м³/с (м³/час)	0,34 (1225)	0,41 (1485)
Частота вращения	мин⁻¹	2545	1365
Макс. температура перемещаемого воздуха	°С	65	55
Макс. темп. перемещаемого воздуха при регулировании	°С	65	45
Уровень звукового давления на расстоянии 3 м	дБ(А)	54	47
Вес	кг	11	17
Класс изоляции двигателя		B	B
Класс защиты двигателя		IP 44	IP 44
Емкость конденсатора	мкФ	5	5
Тип термозащиты		Автоматическая	STET 10B
Регулятор скорости, пятиступенчатый	Трансформатор	RE 1,5	RE 1,5 RTRE 1,5
Регулятор 5-ст., высокая/низкая скорость	Трансформатор	REU 1,5	REU 1,5 + STET 10B
Регулятор скорости, бесшаговый	Тиристор	REE 1	REE 1 + STET 10B
Схема подключения, стр. 12-15		2	5

Принадлежности



DS стр. 516



VK стр. 517



LDR стр. 508



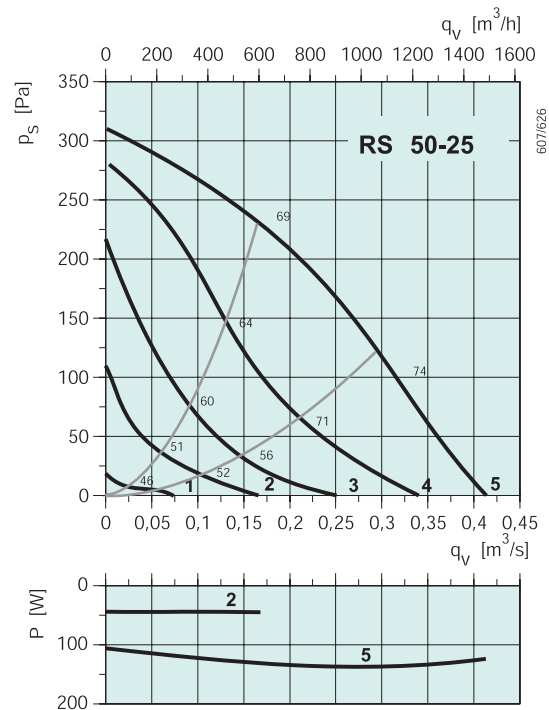
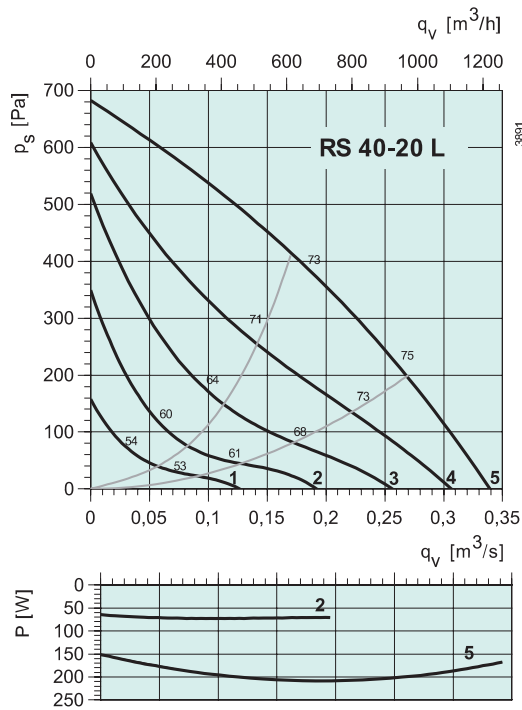
FFK стр. 506



RB стр. 509



VBR стр. 512



RS 40-20 L

	Гц	Октавные полосы частот, Гц								
		Общ.	63	125	250	500	1k	2k	4k	8k
L_{wA} к входу	дБ(А)	73	55	60	67	67	68	64	61	56
L_{wA} к выходу	дБ(А)	78	53	59	68	75	70	71	64	59
L_{wA} к окружению	дБ(А)	61	34	40	51	57	54	53	47	44
C LDR 40-20										
L_{wA} к входу	дБ(А)	62	55	55	58	52	45	48	49	46
L_{wA} к выходу	дБ(А)	65	53	54	59	60	47	55	52	49

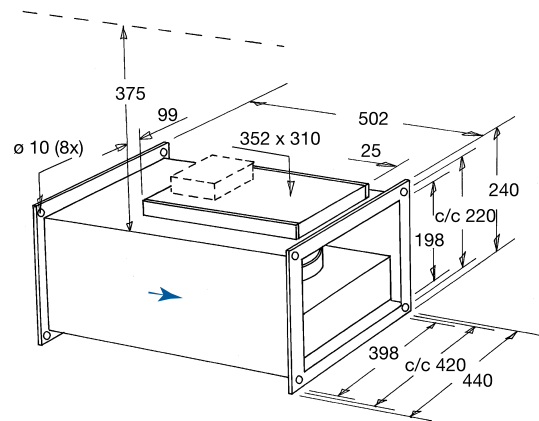
Условия испытаний: $q_v = 0,19 \text{ м}^3/\text{с}$, $P_s = 388 \text{ Па}$

RS 50-25

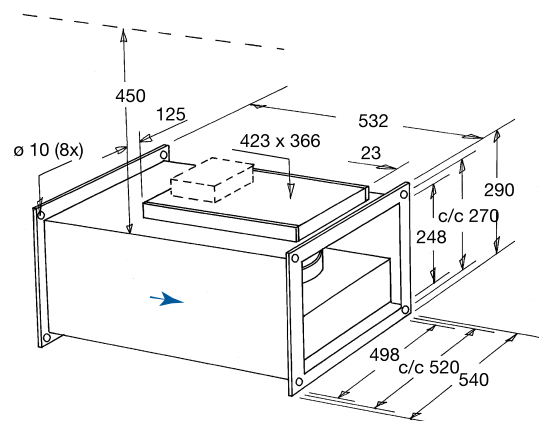
	Гц	Октавные полосы частот, Гц								
		Общ.	63	125	250	500	1k	2k	4k	8k
L_{wA} к входу	дБ(А)	69	59	67	61	55	56	50	47	44
L_{wA} к выходу	дБ(А)	70	53	66	63	63	60	57	49	41
L_{wA} к окружению	дБ(А)	54	39	49	50	45	41	37	35	38
C LDR 50-25										
L_{wA} к входу	дБ(А)	61	59	57	46	30	31	30	32	32
L_{wA} к выходу	дБ(А)	58	53	56	48	38	35	37	34	29

Условия испытаний: $q_v = 0,22 \text{ м}^3/\text{с}$, $P_s = 189 \text{ Па}$

RS 40-20 L



RS 50-25



Электрические принадлежности



Трансформатор
стр. 478



Реле термозащиты
стр. 487



Тиристор
стр. 480