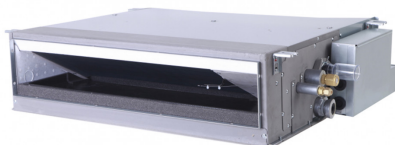


Мульти спліт-система GALACTIC GDM18H-S Внутрішній блок

[Більш детальна інформація в нашому онлайн-каталозі](#)

Артикул: GDM18H-S
Виробник: Galactic
Код товару: GDM18H-S

від 0 грн.



Опис

Внутрішній блок каналного типу GALACTIC GDM18H-S — забезпечує можливість прихованої установки за підвісною стелею або гіпсокартонною конструкцією та здійснює подачу повітря, а також його подальший розподіл каналами-повітропроводами. Ці системи часто застосовуються в приміщеннях, де важливо забезпечити оригінальний дизайн, приховати кондиціонер, залишаючи лише ґрати чи дифузори розподілу повітря. **Бездротовий пульт дистанційного керування** входить у комплект постачання. **Внутрішній блок каналного типу GALACTIC GDM18H-S** достатній для одного поверху невеликого котеджу або офісу з розділеними приміщеннями, між якими невелика дистанція. Вхід повітря в блок каналного типу здійснюється, як правило, однією решіткою з фільтром із загального холу або коридору.

Внутрішній блок каналного типу GALACTIC GDM18H-S для мульти-спліт системи — працює з декількома внутрішніми блоками, що підключаються до 1 зовнішнього блоку. Така мульти-спліт система дозволяє оптимізувати місце на фасаді, не захаращуючи його зовнішніми блоками. При цьому у всіх приміщеннях залишається можливість індивідуального регулювання мікроклімату.

Холодопродуктивність: 5 кВт

Теплопродуктивність: 5,5 кВт

Споживна потужність: 66 Вт

Струм: 0.3 А

Циркуляція повітря: 700 м3/г

Рівень шуму внутрішнього блоку: 39 / 27 дБ(А)

Габарити внутрішнього блоку: (700+70)x190x600 мм

Вага нетто блоку: 21 кг

Діаметр (рідина/газ): 6,35 / 12,7 мм (в комплекті з'єднувач 12.7 - 9.52)

Примітка:

Характеристики

Загальні характеристики	
Модель внутрішнього блоку	GDM18H-S
Холодопродуктивність (Min~Max), кВт	5 кВт
Теплопродуктивність (Min~Max), кВт	5,5 кВт
Споживна потужність охолодження, кВт	66 Вт
Рівень звукового тиску	
Внутрішній блок, охолодження (Hi/Me/Lo/Ulo), дБ(А)	39 / 27
Габарити	
Розмір внутрішнього блоку (ШxВxГ), мм	(700+70)x190x600
Вага внутрішнього блоку (нетто), кг	21
Циркуляція повітря	
Внутрішній блок, охолодження (Hi/Me/Lo/Ulo), м3/год	700
Параметри електроживлення	
Робочий струм охолодження, А	0.3 А
Під'єднання фреонових труб	
Приєднання труб, рідина, мм (дюйм)	6,35
Приєднання труб, газ, мм (дюйм)	12,7

Для оптимальної ефективності рекомендується встановлення внутрішнього блоку в парі з зовнішнім блоком GALACTIC з відповідною потужністю.

Аналоги

- [Мульти спліт-система GALACTIC GDM09H-S Внутрішній блок](#)
- [Мульти спліт-система GALACTIC GBM12H-S Внутрішній блок](#)
- [Мульти спліт-система GALACTIC GDM12H-S Внутрішній блок](#)
- [Мульти спліт-система GALACTIC GKM12H-S Внутрішній блок](#)
- [Мульти спліт-система GALACTIC GKM09H-S Внутрішній блок](#)
- [Мульти спліт-система GALACTIC GKM18H-S Внутрішній блок](#)
- [Мульти спліт-система GALACTIC GKM09M-W Внутрішній блок](#)
- [Мульти спліт-система GALACTIC GKM12M-W Внутрішній блок](#)
- [Мульти спліт-система GALACTIC GKM18M-W Внутрішній блок](#)