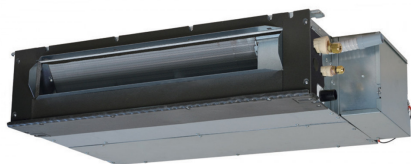


## Мульти-спліт-система Mitsubishi Heavy канална SRR25ZS-W Внутрішній блок

[Більш детальна інформація в нашому онлайн-каталозі](#)

Артикул: SRR25ZS-W  
Виробник: Mitsubishi Heavy Industries  
Код товару: SRR25ZS-W

від 32629 грн.



### Опис

**Внутрішній блок каналного типу Mitsubishi Heavy SRR25ZS-W** — працює з декількома внутрішніми блоками, що підключаються до 1 зовнішнього блоку. Така мульти-спліт система дозволяє оптимізувати місце на фасаді, не захаращуючи його зовнішніми блоками. При цьому у всіх приміщеннях залишається можливість індивідуального регулювання мікроклімату. Мульти-спліт система **Mitsubishi Heavy** сформована для створення ідеального клімату в приміщенні будь-якого типу: квартирі, будинку, офісі, магазині, ресторані, невеликому котеджі. Працює як на обігрів (-15°C + 24°C) так і на охолодження (-15°C + 46°C).

Внутрішній блок Mitsubishi Heavy SRR25ZS-W розрахований на роботу у невеликих приміщеннях площею ~ 25 м<sup>2</sup>.

Комфортний рівень шуму — від 28 дБ(А).

### Функції:

- WiFi-модуль (опція).
- Антибактеріальний вентилятор.
- Мінімальний рівень шуму.
- Функція самоочищення.
- Високий холодильний коефіцієнт.
- Мінімальні показники енергоспоживання.
- Вбудований дренажний насос.
- Можливість використання внутрішніх блоків у мульти-спліт системах ZS-W.
- Бездротовий пульт керування у комплекті.
- Таймер.
- Режим збереження налаштувань.

Переважна більшість обладнання виробляється на заводі в Таїланді.

Моделі Mitsubishi забезпечені розширеною 3-річною гарантією від постачальника для вашої впевненості в японській якості.

Примітка:

### Характеристики

Загальні характеристики	
Модель внутрішнього блоку	SRR25ZS-W
Рекомендована площа приміщення, кв. м	21 - 25
Холодопродуктивність вн. блоку, кВт	2.5
Теплопродуктивність вн. блоку, кВт	2.9
Повітряний фільтр, шт.	Пластиковий сітчастий, що миться x 1
Гарантія, міс	36
Країна виробник	Таїланд
Рівень звукового тиску	
Внутрішній блок, охолодження (Hi/Me/Lo/Ulo), дБ(А)	37 / 33 / 30 / 24
Внутрішній блок, обігрів (Hi/Me/Lo/Ulo), дБ(А)	40 / 37 / 34 / 28
Габарити	
Розмір внутрішнього блоку (ШхВхГ), мм	750 x 200 x 500
Вага внутрішнього блоку (нетто), кг	20.5
Опції	
Керування через Wi-Fi	Так
Дротяний пульт ДК	Так
Додаткові характеристики	
Серія внутрішнього блоку	SRR-ZS-W
Тип внутрішнього блоку	Канальний
Рівень звукової потужності	
Внутрішній блок, охолодження, дБ(А)	56
Внутрішній блок, обігрів, дБ(А)	59
Циркуляція повітря	
Внутрішній блок, охолодження (Hi/Me/Lo/Ulo), м3/год	570 / 480 / 390 / 270
Внутрішній блок, обігрів (Hi/Me/Lo/Ulo), м3/год	600 / 540 / 480 / 360
Можливість підмісу свіжого повітря	Так
Дані для монтажу	
Діаметр отвору для дренажу вн. бл., мм	n/a
Параметри електроживлення	
Міжблочний кабель, кв. мм	4x1.5
Під'єднання фреонових труб	
Тип фреону	R32
Приєднання труб, рідина, мм (дюйм)	6.35 (1/4")
Приєднання труб, газ, мм (дюйм)	9.52 (3/8")
Додаткові опції та аксесуари	
Адаптер Wi-Fi	AM-MHI-01 (INAWMMHI001/000)
Дротяні пульти ДК	RC-EX3A, RC-E5, RCH-E3 + SC-BIKN2-E
Підключення до SUPERLINK-II	Так. Через адаптер SC-ADNA-E
Інтеграція через протокол KNX	MH-RC-KNX-1i (INKNXMH1001R000) + SC-BIKN2-E
Інтеграція через протокол Modbus	MH-RC-MBS-1 (INMBSMH1001R000) + SC-BIKN2-E
Інтеграція через протокол BACnet	SC-WBGW256 + SC-BIKN2-E
Слабострумний термінал CNT	для сигналізації та зовнішнього керування, реалізується через підключення адаптера SC-BIKN2-E

Для оптимальної ефективності рекомендується встановлення внутрішнього блоку в парі з зовнішнім блоком Mitsubishi Heavy з відповідною потужністю.



## Аналоги

- [Мульти спліт-система Mitsubishi Heavy канална SRR60ZS-W Внутрішній блок](#)
- [Мульти спліт-система Mitsubishi Heavy канална SRR35ZS-W Внутрішній блок](#)
- [Мульти спліт-система Mitsubishi Heavy канална SRR50ZS-W Внутрішній блок](#)