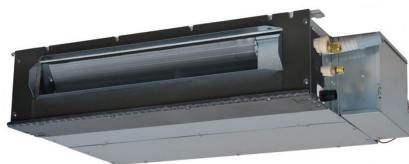


Кондиціонер Mitsubishi Heavy каналний SRR50ZS-W / SRC50ZSX-W3 Інверторна спліт-система

[Більш детальна інформація в нашому онлайн-каталозі](#)

Артикул: SRR50ZS-W / SRC50ZSX-W3
Виробник: Mitsubishi Heavy Industries
Код товару: SRR50ZS-W / SRC50ZSX-W3

від 111531 грн.



Опис

Mitsubishi Heavy SRR50ZS-W / SRC50ZSX-W3 – інверторна спліт-система каналного типу.

Середній рівень шуму — від 29 дБ(А).

Особливості Mitsubishi Heavy SRR50ZS-W / SRC50ZSX-W3:

- Внутрішній блок серії SRR прихований під стелею й ідеально підходить для вітальні або спальні.
- Компактний дизайн, висота всього 200 мм. Внутрішній блок повністю захований у стелі, тому це підходить для приміщень з класом внутрішнє оздоблення.
- Провідний пульт дистанційного керування (опція).
- Зливний насос діаметром 600 мм встановлений у всіх моделях.
- Низький потенціал глобального потепління (GWP) і висока енергоефективність завдяки новому озонобезпечному холодоагенту R32.
- Тиха робота.
- Низький рівень статичного тиску.
- Комплект нижнього повітрязабірника UT-BAT2EF (опція)

Переважна більшість обладнання виробляється на заводі в Таїланді.

Моделі Mitsubishi забезпечені розширеною 3-річною гарантією від постачальника для вашої впевненості в японській якості.



Аналоги

- Кондиціонер Mitsubishi Heavy каналний SRR25ZS-W / SRC25ZS-W2
- Кондиціонер Mitsubishi Heavy каналний SRR35ZS-W / SRC35ZS-W2
- Кондиціонер Mitsubishi Heavy каналний SRR60ZS-W / SRC60ZSX-W3 Інверторна спліт-система

Характеристики

Загальні характеристики	
Модель внутрішнього блоку	SRR50ZS-W
Модель зовнішнього блоку	SRC50ZSX-W3
Рекомендована площа приміщення, кв. м	46 - 50
Холодопродуктивність (Min-Max), кВт	5.0 (1.2-6.0)
Теплопродуктивність (Min-Max), кВт	5.4 (1.0-8.2)
Споживна потужність охолодження, кВт	1.42
Споживна потужність обігріву, кВт	1.39
Клас енергоефективності охолодження	n/a
Клас енергоефективності обігріву	n/a
SEER	6.50
SCOP	4.40
Повітряний фільтр, шт.	Пластиковий сітчастий, що мийється x 1
Гарантія, міс	36
Країна виробник	Таїланд
Рівень звукового тиску	
Внутрішній блок, охолодження (Hi/Me/Lo/Ulo), дБ(А)	41 / 37 / 34 / 29
Внутрішній блок, обігрів (Hi/Me/Lo/Ulo), дБ(А)	43 / 39 / 37 / 32
Зовнішній блок, охолодження, дБ(А)	51
Зовнішній блок, обігрів, дБ(А)	49
Габарити	
Розмір внутрішнього блоку (ШxВxГ), мм	950 x 200 x 500
Розмір зовнішнього блоку (ШxВxГ), мм	800(+71) x 640 x 290
Вага внутрішнього блоку (нетто), кг	24.0
Вага зовнішнього блоку (нетто), кг	45.0
Робочий діапазон зовнішніх температур	
Робота на охолодження, °C	від -15 до +46
Робота на обігрів, °C	від -15 до +24
Опції	
Керування через Wi-Fi	Так
Дротяний пульт ДК	Так
Додаткові характеристики	
Серія внутрішнього блоку	SRR-ZS-W
Серія зовнішнього блоку	Premium
Тип внутрішнього блоку	Канальний
Рівень звукової потужності	
Внутрішній блок, охолодження, дБ(А)	59
Внутрішній блок, обігрів, дБ(А)	61
Зовнішній блок, охолодження; дБ(А)	63
Зовнішній блок, обігрів; дБ(А)	62
Циркуляція повітря	
Внутрішній блок, охолодження (Hi/Me/Lo/Ulo), м3/год	810 / 660 / 600 / 450
Внутрішній блок, обігрів (Hi/Me/Lo/Ulo), м3/год	840 / 750 / 660 / 510
Зовнішній блок, охолодження, м3/год	2340
Зовнішній блок, обігрів, м3/год	1980
Дані для монтажу	

Відстань між опорами зовнішнього блоку, мм	510
--	-----

Діаметр отвору для дренажу вн. бл., мм	n/a
--	-----

Параметри електроживлення

Електроживлення	1 фаза, 220-240 В, 50 Гц
-----------------	--------------------------

Підключення електроживлення	Зовнішній блок
-----------------------------	----------------

Кабель живлення, кв. мм	3x1.5
-------------------------	-------

Міжблочний кабель, кв. мм	4x1.5
---------------------------	-------

Номинал автоматичного вимикача, А	20
-----------------------------------	----

Максимальний пусковий струм, А	15
--------------------------------	----

Робочий струм охолодження, А	n/a
------------------------------	-----

Робочий струм обігріву, А	n/a
---------------------------	-----

Під'єднання фреонопроводів

Тип фреону	R32
------------	-----

Заводська заправка, кг	1.30
------------------------	------

Заводська заправка, м	15
-----------------------	----

Дозаправка фреону, г/м	20
------------------------	----

Приєднання труб, рідина, мм (дюйм)	6.35 (1/4")
------------------------------------	-------------

Приєднання труб, газ, мм (дюйм)	12.7 (1/2")
---------------------------------	-------------

Максимальна довжина магістралі, м	30 [15]
-----------------------------------	---------

Максимальний перепад висот, зовн. вище / нижче, м	20 / 20
---	---------

Тип компресора	Ротатійний
----------------	------------

Виробник компресора	Mitsubishi H.I.
---------------------	-----------------

Компресорне масло, заправка, мл	n/a
---------------------------------	-----

Додаткові опції та аксесуари

Адаптер Wi-Fi	AM-MHI-01 (INAWMMHI001/000)
---------------	-----------------------------

Дротяні пульти ДК	RC-EX3A, RC-E5, RCH-E3 + SC-BIKN2-E
-------------------	-------------------------------------

Підключення до SUPERLINK- II	Так. Через адаптер SC-ADNA-E
------------------------------	------------------------------

Інтеграція через протокол KNX	MH-RC-KNX-1i (INKNXMHI001R000) + SC-BIKN2-E
-------------------------------	---

Інтеграція через протокол Modbus	MH-RC-MBS-1 (INBMSMHI001R000) + SC-BIKN2-E
----------------------------------	--

Інтеграція через протокол BACnet	SC-WBGW256 + SC-BIKN2-E
----------------------------------	-------------------------

Слабострумний термінал CNT	для сигналізації та зовнішнього керування, реалізується через підключення адаптера SC-BIKN2-E
----------------------------	---