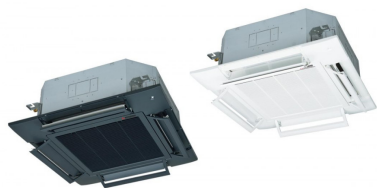


## Кондиціонер Mitsubishi Heavy касетний FDT140VH / FDC140VSX-W

Більш детальна інформація в нашому онлайн-каталозі

Артикул: FDT140VH / FDC140VSX-W  
Виробник: Mitsubishi Heavy Industries  
Код товару: FDT140VH / FDC140VSX-W

від 284917 грн.



### Опис

Касетний 4-потоківий кондиціонер Mitsubishi Heavy FDT140VH / FDC140VSX-W — має сезонну енергоефективність A++. Працює як на обігрів так і на охолодження.

Оснащений інверторним компресором.

Можливе керування через Wi-Fi зі смартфона або планшета (опція).

Mitsubishi Heavy FDT140VH / FDC140VSX-W розрахований на роботу у великих приміщеннях площею приблизно 140 м<sup>2</sup>.

Спліт-система функціонує на озонобезпечному фреоні - R32, що є більш екологічним та безпечним для навколишнього середовища.

Середній рівень шуму - від 31 дБ(A).

### Функції:

Рівномірний розподіл повітряного потоку.

Робочий діапазон зовнішніх температур охолодження від -15 °C до +50°C, обігрів від -20°C до +20°C.

Передбачена можливість підключення припливного повітроводу.

Вбудований дренажний насос забезпечує напір до 850 мм вод. ст.

Декоративна панель T-PSA-5BW-E.

Переважна більшість обладнання виробляється на заводі в Таїланді.

Моделі Mitsubishi забезпечені розширеною 3-річною гарантією від постачальника для вашої впевненості в японській якості.



### Аналоги

- Кондиціонер Mitsubishi Heavy касетний FDT60VH / SRC60ZSX-W3
- Кондиціонер Mitsubishi Heavy касетний FDT71VH / FDC71VNX-W
- Кондиціонер Mitsubishi Heavy касетний FDT71VH / FDC71VNP-W
- Кондиціонер Mitsubishi Heavy касетний FDT50VH / SRC50ZSX-W3
- Кондиціонер Mitsubishi Heavy касетний FDT40VH / SRC40ZSX-W1
- Кондиціонер Mitsubishi Heavy FDT140VH / FDC140VSA-W Касетний Micro Inverter
- Кондиціонер Mitsubishi Heavy касетний FDT125VH / FDC125VSA-W
- Кондиціонер Mitsubishi Heavy касетний FDT140VH / FDC140VNA-W
- Кондиціонер Mitsubishi Heavy касетний FDT140VH / FDC140VNX-W

### Характеристики

Загальні характеристики	
Модель внутрішнього блоку	FDT140VH
Модель зовнішнього блоку	FDC140VSX-W
Рекомендована площа приміщення, кв. м	126 - 140
Холодопродуктивність (Min~Max), кВт	14.0 (3.5 ~16.0)
Теплопродуктивність (Min~Max), кВт	16.0 (2.7~20.0)
Споживна потужність охолодження, кВт	3.87
Споживна потужність обігріву, кВт	4.20
Клас енергоефективності охолодження	n/a
Клас енергоефективності обігріву	n/a
SEER	7.20
SCOP	4.14
Повітряний фільтр, шт.	Пластиковий сітчастий, що миється x 1
Гарантія, міс	36
Країна виробник	Таїланд
Рівень звукового тиску	
Внутрішній блок, охолодження (Hi/Me/Lo/Ulo), дБ(A)	48 / 42 / 39 / 32
Внутрішній блок, обігрів (Hi/Me/Lo/Ulo), дБ(A)	48 / 41 / 38 / 31
Зовнішній блок, охолодження, дБ(A)	54
Зовнішній блок, обігрів, дБ(A)	54
Габарити	
Розмір внутрішнього блоку (ШxВxГ), мм	840 x 298 x 840
Розмір панелі (ШxВxГ), мм	950 x 35 x 950
Розмір зовнішнього блоку (ШxВxГ), мм	970 x 1300 x 370
Вага внутрішнього блоку (нетто), кг	25.0
Вага панелі (нетто), кг	5.0
Вага зовнішнього блоку (нетто), кг	99.0
Робочий діапазон зовнішніх температур	
Робота на охолодження, °C	від -15 до +50
Робота на обігрів, °C	від -20 до +20
Додаткові характеристики	
Серія внутрішнього блоку	FDT-VH
Серія зовнішнього блоку	Hyper Inverter
Тип внутрішнього блоку	Касетний
Рівень звукової потужності	
Внутрішній блок, охолодження, дБ(A)	63
Внутрішній блок, обігрів, дБ(A)	64
Зовнішній блок, охолодження, дБ(A)	69
Зовнішній блок, обігрів, дБ(A)	71
Циркуляція повітря	
Внутрішній блок, охолодження (Hi/Me/Lo/Ulo), м3/год	2280 / 1740 / 1560 / 1140
Внутрішній блок, обігрів (Hi/Me/Lo/Ulo), м3/год	2280 / 1740 / 1560 / 1140
Зовнішній блок, охолодження, м3/год	6000
Зовнішній блок, обігрів, м3/год	6000
Дані для монтажу	
Відстань між опорами зовнішнього блоку, мм	580

- [Кондиціонер Mitsubishi Heavy касетний FDT100VH / FDC100VNA-W](#)
- [Кондиціонер Mitsubishi Heavy касетний FDT100VH / FDC100VXS-W](#)
- [Кондиціонер Mitsubishi Heavy касетний FDT100VH / FDC100VNX-W](#)
- [Кондиціонер Mitsubishi Heavy касетний FDT125VH / FDC125VNA-W](#)
- [Кондиціонер Mitsubishi Heavy касетний FDT125VH / FDC125VNX-W](#)
- [Кондиціонер Mitsubishi Heavy касетний FDT100VH / FDC100VNP-W](#)
- [Кондиціонер Mitsubishi Heavy касетний FDT100VH / FDC90VNP-W](#)
- [Кондиціонер Mitsubishi Heavy касетний FDT125VH / FDC125VXS-W](#)
- [Кондиціонер Mitsubishi Heavy касетний FDT100VH / FDC100VSA-W](#)
- [Кондиціонер Mitsubishi Heavy FDT125VH / FDC125VNP-W Касетний Standard Inverter](#)

Діаметр отвору для дренажу вн. бл., мм n/a

#### Параметри електроживлення

Електроживлення	3 фази, 380-415 В, 50 Гц
Підключення електроживлення	Зовнішній блок
Кабель живлення, кв. мм	4x4.0, 1x1.5
Міжблочний кабель, кв. мм	4x1.5
Номинал автоматичного вимикача, А	20
Максимальний пусковий струм, А	14
Робочий струм охолодження, А	n/a
Робочий струм обігріву, А	n/a

#### Під'єднання фреонопроводів

Тип фреону	R32
Заводська заправка, кг	n/a
Заводська заправка, м	30
Дозаправка фреону, г/м	n/a
Приєднання труб, рідина, мм (дюйм)	9.52 (3/8")
Приєднання труб, газ, мм (дюйм)	15.88 (5/8")
Максимальна довжина магістралі, м	100
Максимальний перепад висот, зовн. вище / нижче, м	50 / 15
Тип компресора	Ротатійний
Виробник компресора	Mitsubishi H.I.
Компресорне масло, заправка, мл	n/a