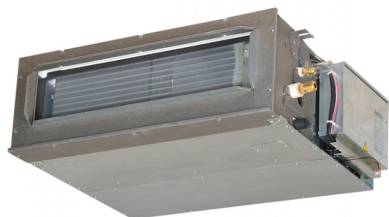


## Кондиціонер Mitsubishi Heavy FDUM100VH / FDC100VSX-W Канальний середнього тиску Hyper Inverter

[Більш детальна інформація в нашому онлайн-каталозі](#)

Артикул: FDUM100VH / FDC100VSX-W  
Виробник: Mitsubishi Heavy Industries  
Код товару: FDUM100VH / FDC100VSX-W

від 200110 грн.



### Опис

Канальна спліт система середнього тиску Mitsubishi Heavy FDUM100VH / FDC100VSX-W — має сезонну енергоефективність A++ на охолодження та A+ на обігрів.

Оснащений інверторним компресором.

Можливе керування через Wi-Fi зі смартфона або планшета (опція).

Спліт-система функціонує на озонобезпечному фреоні - R32, що є більш екологічним та безпечним для навколишнього середовища.

Середній рівень шуму - від 30 дБ(А).

Функції:

Рівномірний розподіл повітряного потоку.

Робочий діапазон зовнішніх температур: охолодження від -15 °С до +50°С, обігрів від -20°С до +20°С.

Протипиловий фільтр очищення повітря

Переважна більшість обладнання виробляється на заводі в Таїланді.

Моделі Mitsubishi забезпечені розширеною 3-річною гарантією від постачальника для вашої впевненості в японській якості.



### Аналоги

- Кондиціонер Mitsubishi Heavy FDUM60VH / SRC60ZSX-W Канальний середнього тиску Hyper Inverter
- Кондиціонер Mitsubishi Heavy FDUM140VH / FDC140VSX-W Канальний середнього тиску Hyper Inverter
- Кондиціонер Mitsubishi Heavy FDUM40VH / SRC40ZSX-W Канальний середнього тиску Hyper Inverter
- Кондиціонер Mitsubishi Heavy FDUM100VH / FDC100VNX-W Канальний середнього тиску Hyper Inverter
- Кондиціонер Mitsubishi Heavy канальний FDUM50VH / SRC50ZSX-W
- Кондиціонер Mitsubishi Heavy FDUM71VH / FDC71VNP-W Канальні середнього тиску Standard Inverter
- Кондиціонер Mitsubishi Heavy канальний FDUM71VH / FDC71VNX-W середнього тиску
- Кондиціонер Mitsubishi Heavy FDUM100VH / FDC100VSA-W Канальний середнього тиску Micro Inverter
- Кондиціонер Mitsubishi Heavy FDUM125VH / FDC125VNP-W Канальні середнього тиску Standard Inverter
- Кондиціонер Mitsubishi Heavy FDUM125VH / FDC125VNX-W Канальний середнього тиску Hyper Inverter
- Кондиціонер Mitsubishi Heavy FDUM100VH / FDC90VNP-W Канальний середнього тиску Standard Inverter
- Кондиціонер Mitsubishi Heavy FDUM125VH / FDC125VNA-W Канальний середнього тиску Micro Inverter
- Кондиціонер Mitsubishi Heavy FDUM140VH / FDC140VNA-W Канальний середнього тиску Micro Inverter
- Кондиціонер Mitsubishi Heavy FDUM140VH / FDC140VSX-W Канальний середнього тиску Hyper Inverter
- Кондиціонер Mitsubishi Heavy FDUM140VH / FDC140VNX-W Канальний середнього тиску Hyper Inverter
- Кондиціонер Mitsubishi Heavy FDUM125VH / FDC125VNX-W Канальний середнього тиску Hyper Inverter
- Кондиціонер Mitsubishi Heavy FDUM125VH / FDC125VSA-W Канальний середнього тиску Micro Inverter
- Кондиціонер Mitsubishi Heavy FDUM140VH / FDC140VSA-W Канальний середнього тиску Micro Inverter
- Кондиціонер Mitsubishi Heavy FDUM100VH / FDC100VNA-W Канальний середнього тиску Micro Inverter

### Характеристики

| Загальні характеристики                             |                            |
|---|----------------------------|
| Модель внутрішнього блоку                           | FDUM100VH                  |
| Модель зовнішнього блоку                            | FDC100VSX-W                |
| Рекомендована площа приміщення, кв. м               | 81 - 100                   |
| Холодопродуктивність (Min-Max), кВт                 | 10.0 (3.5-11.2)            |
| Теплопродуктивність (Min-Max), кВт                  | 11.2 (2.7-16.0)            |
| Споживна потужність охолодження, кВт                | 2.59                       |
| Споживна потужність обігріву, кВт                   | 2.63                       |
| Клас енергоефективності охолодження                 | n/a                        |
| Клас енергоефективності обігріву                    | n/a                        |
| SEER  | 6.29                       |
| SCOP  | 4.13                       |
| Повітряний фільтр, шт.                              | n/a                        |
| Гарантія, міс                                       | 36                         |
| Країна виробник                                     | Таїланд                    |
| Рівень звукового тиску                              |                            |
| Внутрішній блок, охолодження (Hi/Me/Lo/Ulo), дБ(А)  | 44 / 38 / 36 / 30          |
| Внутрішній блок, обігрів (Hi/Me/Lo/Ulo), дБ(А)      | 44 / 38 / 36 / 30          |
| Зовнішній блок, охолодження, дБ(А)                  | 53                         |
| Зовнішній блок, обігрів, дБ(А)                      | 51                         |
| Габарити  |                            |
| Розмір внутрішнього блоку (ШхВхГ), мм               | 1370 x 280 x 740           |
| Розмір зовнішнього блоку (ШхВхГ), мм                | 970 x 1300 x 370           |
| Вага внутрішнього блоку (нетто), кг                 | 54.0                       |
| Вага зовнішнього блоку (нетто), кг                  | 97.0                       |
| Робочий діапазон зовнішніх температур               |                            |
| Робота на охолодження, °С                           | від -15 до +50             |
| Робота на обігрів, °С                               | від -20 до +20             |
| Додаткові характеристики                            |                            |
| Серія внутрішнього блоку                            | FDUM-VH                    |
| Серія зовнішнього блоку                             | Hyper Inverter             |
| Тип внутрішнього блоку                              | Канальний середнього тиску |
| Рівень звукової потужності                          |                            |
| Внутрішній блок, охолодження, дБ(А)                 | 65                         |
| Внутрішній блок, обігрів, дБ(А)                     | 65                         |
| Зовнішній блок, охолодження, дБ(А)                  | 67                         |
| Зовнішній блок, обігрів, дБ(А)                      | 67                         |
| Циркуляція повітря                                  |                            |
| Внутрішній блок, охолодження (Hi/Me/Lo/Ulo), м3/год | 2160 / 1680 / 1500 / 1140  |
| Внутрішній блок, обігрів (Hi/Me/Lo/Ulo), м3/год     | 2160 / 1680 / 1500 / 1140  |
| Зовнішній блок, охолодження, м3/год                 | 6000                       |
| Зовнішній блок, обігрів, м3/год                     | 6000                       |
| Дані для монтажу                                    |                            |
| Відстань між опорами зовнішнього блоку, мм          | 580                        |
| Діаметр отвору для дренажу вн. бл., мм              | n/a                        |
| Параметри електроживлення                           |                            |

- [Кондиціонер Mitsubishi Heavy FDUM100VH / FDC100VNP-W Канальні середнього тиску Standard Inverter](#)

|                                   |                          |
|-----------------------------------|--------------------------|
| Електроживлення                   | 3 фази, 380-415 В, 50 Гц |
| Підключення електроживлення       | Зовнішній блок           |
| Кабель живлення, кв. мм           | 4x4.0, 1x1.5             |
| Міжблочний кабель, кв. мм         | 4x1.5                    |
| Номинал автоматичного вимикача, А | 20                       |
| Максимальний пусковий струм, А    | 15                       |
| Робочий струм охолодження, А      | n/a                      |
| Робочий струм обігріву, А         | n/a                      |

#### Під'єднання фреоноводів

|   |                 |
|---|-----------------|
| Тип фреону  | R32             |
| Заводська заправка, кг                            | 4.0             |
| Заводська заправка, м                             | 30              |
| Дозаправка фреону, г/м                            | 54              |
| Приєднання труб, рідина, мм (дюйм)                | 9.52 (3/8")     |
| Приєднання труб, газ, мм (дюйм)                   | 15.88 (5/8")    |
| Максимальна довжина магістралі, м                 | 100             |
| Максимальний перепад висот, зовн. вище / нижче, м | 50 / 15         |
| Тип компресора                                    | Ротаційний      |
| Виробник компресора                               | Mitsubishi H.I. |
| Компресорне масло, заправка, мл                   | n/a             |