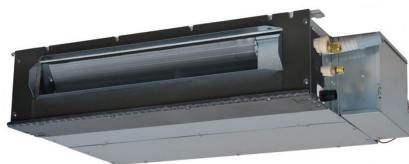


## Кондиціонер Mitsubishi Heavy каналний SRR35ZS-W / SRC35ZS-W2

[Більш детальна інформація в нашому онлайн-каталозі](#)

Артикул: SRR35ZS-W / SRC35ZS-W2  
Виробник: Mitsubishi Heavy Industries  
Код товару: SRR35ZS-W / SRC35ZS-W2

від 72781 грн.



### Опис

**Канальний кондиціонер Mitsubishi Heavy SRR35ZS-W / SRC35ZS-W2** — має сезонну енергоефективність A++ на охолодження та A+ на обігрів. Оснащений інверторним компресором.

Mitsubishi Heavy SRR35ZS-W / SRC35ZS-W2 розрахований на роботу у великих приміщеннях площею ~ 35 м<sup>2</sup>.

Спліт-система функціонує на озонобезпечному фреоні - R32, що є більш екологічним та безпечним для навколишнього середовища.

Комфортний рівень шуму - від 25 дБ(A).

Функції:

WiFi-модуль (опція).

Антибактеріальний вентилятор.

Мінімальний рівень шуму.

Функція самоочищення.

Високий холодильний коефіцієнт.

Мінімальні показники енергоспоживання.

Вбудований дренажний насос.

**Можливість використання внутрішніх блоків у мультиспліт-системах ZS-W.**

Бездротовий пульт керування у комплекті.

Таймер.

Режим збереження налаштувань.

Переважна більшість обладнання виробляється на заводі в Таїланді.

Моделі Mitsubishi забезпечені розширеною 3-річною гарантією від постачальника для вашої впевненості в японській якості.

### Характеристики

Загальні характеристики	
Модель внутрішнього блоку	SRR35ZS-W
Модель зовнішнього блоку	SRC35ZS-W2
Рекомендована площа приміщення, кв. м	26 - 35
Холодопродуктивність (Min~Max), кВт	3.5 (0.9~4.1)
Теплопродуктивність (Min~Max), кВт	4.2 (1.0~5.2)
Споживна потужність охолодження, кВт	0.93
Споживна потужність обігріву, кВт	1.01
Клас енергоефективності охолодження	A++
Клас енергоефективності обігріву	A+
SEER	6.80
SCOP	4.50
Повітряний фільтр, шт.	Пластиковий сітчастий, що миється x 1
Гарантія, міс	36
Країна виробник	Таїланд
Рівень звукового тиску	
Внутрішній блок, охолодження (Hi/Me/Lo/Ulo), дБ(A)	38 / 34 / 31 / 25
Внутрішній блок, обігрів (Hi/Me/Lo/Ulo), дБ(A)	42 / 38 / 35 / 29
Зовнішній блок, охолодження, дБ(A)	50
Зовнішній блок, обігрів, дБ(A)	50
Габарити	
Розмір внутрішнього блоку (ШxВxГ), мм	750 x 200 x 500
Розмір зовнішнього блоку (ШxВxГ), мм	780(+62) x 540 x 290
Вага внутрішнього блоку (нетто), кг	20.5
Вага зовнішнього блоку (нетто), кг	34.5
Робочий діапазон зовнішніх температур	
Робота на охолодження, °C	від -15 до +46
Робота на обігрів, °C	від -15 до +24
Опції	
Керування через Wi-Fi	Так
Дротяний пульт ДК	Так
Додаткові характеристики	
Серія внутрішнього блоку	SRR-ZS-W
Серія зовнішнього блоку	Premium
Тип внутрішнього блоку	Канальний
Рівень звукової потужності	
Внутрішній блок, охолодження, дБ(A)	57
Внутрішній блок, обігрів, дБ(A)	60
Зовнішній блок, охолодження, дБ(A)	62
Зовнішній блок, обігрів, дБ(A)	62
Циркуляція повітря	
Внутрішній блок, охолодження (Hi/Me/Lo/Ulo), м3/год	600 / 510 / 420 / 300
Внутрішній блок, обігрів (Hi/Me/Lo/Ulo), м3/год	630 / 570 / 510 / 390
Зовнішній блок, охолодження, м3/год	1890
Зовнішній блок, обігрів, м3/год	1668
Дані для монтажу	



## Аналоги

- Кондиціонер Mitsubishi Heavy каналний SRR50ZS-W / SRC50ZSX-W3 Інверторна спліт-система
- Кондиціонер Mitsubishi Heavy каналний SRR25ZS-W / SRC25ZS-W2
- Кондиціонер Mitsubishi Heavy каналний SRR60ZS-W / SRC60ZSX-W3 Інверторна спліт-система

Відстань між опорами зовнішнього блоку, мм	510
--	-----

Діаметр отвору для дренажу вн. бл., мм	n/a
--	-----

### Параметри електроживлення

Електроживлення	1 фаза, 220-240 В, 50 Гц
-----------------	--------------------------

Підключення електроживлення	Зовнішній блок
-----------------------------	----------------

Кабель живлення, кв. мм	3x1.5
-------------------------	-------

Міжблочний кабель, кв. мм	4x1.5
---------------------------	-------

Номинал автоматичного вимикача, А	16
-----------------------------------	----

Максимальний пусковий струм, А	9
--------------------------------	---

Робочий струм охолодження, А	n/a
------------------------------	-----

Робочий струм обігріву, А	n/a
---------------------------	-----

### Під'єднання фреонопроводів

Тип фреону	R32
------------	-----

Заводська заправка, кг	0.78
------------------------	------

Заводська заправка, м	15
-----------------------	----

Дозаправка фреону, г/м	20
------------------------	----

Приєднання труб, рідина, мм (дюйм)	6.35 (1/4")
------------------------------------	-------------

Приєднання труб, газ, мм (дюйм)	9.52 (3/8")
---------------------------------	-------------

Максимальна довжина магістралі, м	20
-----------------------------------	----

Максимальний перепад висот, зовн. вище / нижче, м	10 / 10
---	---------

Тип компресора	Ротатійний
----------------	------------

Виробник компресора	Mitsubishi H.I.
---------------------	-----------------

Компресорне масло, заправка, мл	n/a
---------------------------------	-----

### Додаткові опції та аксесуари

Адаптер Wi-Fi	AM-MHI-01 (INAWMMHI001/000)
---------------	-----------------------------

Дротяні пульти ДК	RC-EX3A, RC-E5, RCH-E3 + SC-BIKN2-E
-------------------	-------------------------------------

Підключення до SUPERLINK- II	Так. Через адаптер SC-ADNA-E
------------------------------	------------------------------

Інтеграція через протокол KNX	MH-RC-KNX-1i (INKNXMHI001R000) + SC-BIKN2-E
-------------------------------	---

Інтеграція через протокол Modbus	MH-RC-MBS-1 (INBMSMHI001R000) + SC-BIKN2-E
----------------------------------	--

Інтеграція через протокол BACnet	SC-WBGW256 + SC-BIKN2-E
----------------------------------	-------------------------

Слабкострумний термінал CNT	для сигналізації та зовнішнього керування, реалізується через підключення адаптера SC-BIKN2-E
-----------------------------	---