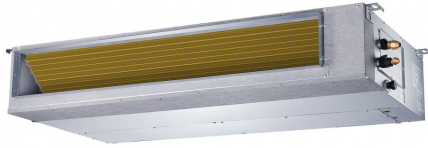


Кондиціонер GALACTIC інверторний каналний GDZ60MLQ-W / GCZ60MLSQ-W

[Більш детальна інформація в нашому онлайн-каталозі](#)

Артикул: GDZ60MLQ-W / GCZ60MLSQ-W
Виробник: Galactic
Код товару: GDZ60MLQ-W / GCZ60MLSQ-W

від 126834 грн.



Опис

Напівпромисловий DC-інверторний кондиціонер каналного типу GALACTIC GDZ60MLQ-W / GCZ60MLSQ-W - забезпечує можливість прихованої установки за підвісною стелею або гіпсокартонною конструкцією та здійснює подачу повітря, а також його подальший розподіл каналами-повітропроводами. Напівпромисловий кондиціонер **GALACTIC GDZ60MLQ-W / GCZ60MLSQ-W** функціонує на озонобезпечному фреоні — R32. Клас енергоефективності в режимі охолодження **A++**, в режимі обігріву - **A+**.

Ці системи часто застосовуються в приміщеннях, де важливо забезпечити оригінальний дизайн, приховати кондиціонер, залишаючи лише ґрати чи дифузори розподілу повітря. Дротовий пульт керування входить у комплект постачання. Внутрішній блок каналного типу **GALACTIC GDZ60MLQ-W / GCZ60MLSQ-W** достатній для одного поверху невеликого котеджу або приміщеннях загального користування середнього розміру (магазини, офіси, банки то що) з розділеними кімнатами, між якими невелика дистанція. Вхід повітря в блок каналного типу здійснюється, як правило, однією решіткою з фільтром із загального холу або коридору. **Напівпромисловий DC-інверторний кондиціонер каналного типу GALACTIC GDZ60MLQ-W / GCZ60MLSQ-W** - комфортний у роботі, він має **середній рівень шуму від 47 дБ(А)**.

Діапазон робочих температур: -15 °C - +50°C на охолодження та -15°C - +24°C на обігрів.

Аналоги

- Кондиціонер GALACTIC інверторний каналний GDZ18MLQ-W / GCZ18MLNQ-W
- Кондиціонер GALACTIC інверторний каналний GDZ36MLQ-W / GCZ36MLNQ-W
- Кондиціонер GALACTIC інверторний каналний GDZ48MLQ-W / GCZ48MLSQ-W
- Кондиціонер GALACTIC інверторний каналний GDZ24MLQ-W / GCZ24MLNQ-W

Характеристики

Загальні характеристики	
Модель внутрішнього блоку	GDZ60MLQ-W
Модель зовнішнього блоку	GCZ60MLSQ-W
Холодопродуктивність (Min-Max), кВт	16.13 (4.10 ~ 17.3)
Теплопродуктивність (Min-Max), кВт	18.18 (4.39 ~ 20.5)
Споживна потужність охолодження, кВт	5022(1030-6650)
Споживна потужність обігріву, кВт	5034(950-6600)
Клас енергоефективності охолодження	A++
Клас енергоефективності обігріву	A+
SEER	6.1
SCOP	4
Рівень звукового тиску	
Внутрішній блок, охолодження (Hi/Me/Lo/Ulo), дБ(А)	54/52/51
Зовнішній блок, охолодження, дБ(А)	66
Габарити	
Розмір внутрішнього блоку (ШxВxГ), мм	1200 x 300 x 874
Розмір зовнішнього блоку (ШxВxГ), мм	952 x 1333 x 415
Вага внутрішнього блоку (нетто), кг	47.6
Вага зовнішнього блоку (нетто), кг	111.3
Робочий діапазон зовнішніх температур	
Робота на охолодження, °C	від -15 °C до +50°C
Робота на обігрів, °C	від -15°C до +24°C
Додаткові характеристики	
Серія внутрішнього блоку	GDZ-MLQ-W
Циркуляція повітря	
Внутрішній блок, охолодження (Hi/Me/Lo/Ulo), м3/год	2600/2210/1820
Дані для монтажу	
Відстань між опорами зовнішнього блоку, мм	
Параметри електроживлення	
Електроживлення	220-240 В, 1 Ф, 50 Гц
Підключення електроживлення	380-415 В, 3 Ф, 50 Гц
Кабель живлення, кв. мм	
Міжблочний кабель, кв. мм	
Робочий струм охолодження, А	8,93 (2,0-11,6)
Робочий струм обігріву, А	8,8 (1,6-10,5)
Під'єднання фреонопроводів	
Заводська заправка, кг	2.95
Приєднання труб, ріцина, мм (дюйм)	3/8 (9,52)
Приєднання труб, газ, мм (дюйм)	5/8 (15,9)
Максимальна довжина магістралі, м	65
Тип компресора	Ротатійний
Виробник компресора	GMCC
Компресорне масло, заправка, мл	
Напівпромислові спліт-системи Galactic	
Максимальний перепад висот, м	30