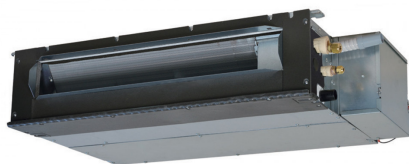


Кондиціонер Mitsubishi Heavy каналний SRR60ZS-W / SRC60ZSX-W3 Інверторна спліт-система

[Більш детальна інформація в нашому онлайн-каталозі](#)

Артикул: SRR60ZS-W / SRC60ZSX-W3
Виробник: Mitsubishi Heavy Industries
Код товару: SRR60ZS-W / SRC60ZSX-W3

від 120143 грн.



Опис

Mitsubishi Heavy SRR60ZS-W / SRC60ZSX-W3 – інверторна спліт-система каналного типу.

Особливості Mitsubishi Heavy SRR60ZS-W / SRC60ZSX-W3:

- Внутрішній блок серії SRR прихований під стелею й ідеально підходить для вітальні або спальні.
- Компактний дизайн, висота всього 200 мм. Внутрішній блок повністю захований у стелі, тому це підходить для приміщень з класом внутрішнє оздоблення.
- Провідний пульт дистанційного керування (опція).
- Зливний насос діаметром 600 мм встановлений у всіх моделях.
- Низький потенціал глобального потепління (GWP) і висока енергоефективність завдяки новому озонобезпечному холодоагенту R32.
- Тиха робота.
- Низький рівень статичного тиску.
- Комплект нижнього повітрязабірника UT-BAT2EF (опція)

Переважна більшість обладнання виробляється на заводі в Таїланді.

Моделі Mitsubishi забезпечені розширеною 3-річною гарантією від постачальника для вашої впевненості в японській якості.



Аналоги

- Кондиціонер Mitsubishi Heavy каналний SRR50ZS-W / SRC50ZSX-W3 Інверторна спліт-система
- Кондиціонер Mitsubishi Heavy каналний SRR25ZS-W / SRC25ZS-W2
- Кондиціонер Mitsubishi Heavy каналний SRR35ZS-W / SRC35ZS-W2

Характеристики

Загальні характеристики	
Модель внутрішнього блоку	SRR60ZS-W
Модель зовнішнього блоку	SRC60ZSX-W3
Рекомендована площа приміщення, кв. м	51 - 60
Холодопродуктивність (Min-Max), кВт	5.6 (1.2-6.5)
Теплопродуктивність (Min-Max), кВт	6.7 (1.0-8.6)
Споживна потужність охолодження, кВт	1.70
Споживна потужність обігріву, кВт	1.89
Клас енергоефективності охолодження	n/a
Клас енергоефективності обігріву	n/a
SEER	6.20
SCOP	4.30
Повітряний фільтр, шт.	Пластиковий сітчастий, що мийється x 1
Гарантія, міс	36
Країна виробник	Таїланд
Рівень звукового тиску	
Внутрішній блок, охолодження (Hi/Me/Lo/Ulo), дБ(A)	44 / 38 / 35 / 30
Внутрішній блок, обігрів (Hi/Me/Lo/Ulo), дБ(A)	45 / 41 / 38 / 33
Зовнішній блок, охолодження, дБ(A)	52
Зовнішній блок, обігрів, дБ(A)	53
Габарити	
Розмір внутрішнього блоку (ШxВxГ), мм	950 x 200 x 500
Розмір зовнішнього блоку (ШxВxГ), мм	800(+71) x 640 x 290
Вага внутрішнього блоку (нетто), кг	24.0
Вага зовнішнього блоку (нетто), кг	45.0
Робочий діапазон зовнішніх температур	
Робота на охолодження, °C	він -15 до +46
Робота на обігрів, °C	він -15 до +24
Опції	
Керування через Wi-Fi	Так
Дротяний пульт ДК	Так
Додаткові характеристики	
Серія внутрішнього блоку	SRR-ZS-W
Серія зовнішнього блоку	Premium
Тип внутрішнього блоку	Канальний
Рівень звукової потужності	
Внутрішній блок, охолодження, дБ(A)	60
Внутрішній блок, обігрів, дБ(A)	63
Зовнішній блок, охолодження, дБ(A)	65
Зовнішній блок, обігрів, дБ(A)	65
Циркуляція повітря	
Внутрішній блок, охолодження (Hi/Me/Lo/Ulo), м3/год	870 / 690 / 630 / 480
Внутрішній блок, обігрів (Hi/Me/Lo/Ulo), м3/год	900 / 780 / 690 / 540
Зовнішній блок, охолодження, м3/год	2490
Зовнішній блок, обігрів, м3/год	2340
Дані для монтажу	

Відстань між опорами зовнішнього блоку, мм	510
--	-----

Діаметр отвору для дренажу вн. бл., мм	n/a
--	-----

Параметри електроживлення

Електроживлення	1 фаза, 220-240 В, 50 Гц
-----------------	--------------------------

Підключення електроживлення	Зовнішній блок
-----------------------------	----------------

Кабель живлення, кв. мм	3x1.5
-------------------------	-------

Міжблочний кабель, кв. мм	4x1.5
---------------------------	-------

Номинал автоматичного вимикача, А	20
-----------------------------------	----

Максимальний пусковий струм, А	15
--------------------------------	----

Робочий струм охолодження, А	n/a
------------------------------	-----

Робочий струм обігріву, А	n/a
---------------------------	-----

Під'єднання фреонопроводів

Тип фреону	R32
------------	-----

Заводська заправка, кг	1.30
------------------------	------

Заводська заправка, м	15
-----------------------	----

Дозаправка фреону, г/м	20
------------------------	----

Приєднання труб, рідина, мм (дюйм)	6.35 (1/4")
------------------------------------	-------------

Приєднання труб, газ, мм (дюйм)	12.7 (1/2")
---------------------------------	-------------

Максимальна довжина магістралі, м	30 [15]
-----------------------------------	---------

Максимальний перепад висот, зовн. вище / нижче, м	20 / 20
---	---------

Тип компресора	Ротатійний
----------------	------------

Виробник компресора	Mitsubishi H.I.
---------------------	-----------------

Компресорне масло, заправка, мл	n/a
---------------------------------	-----

Додаткові опції та аксесуари

Адаптер Wi-Fi	AM-MHI-01 (INAWMMHI001/000)
---------------	-----------------------------

Дротяні пульти ДК	RC-EX3A, RC-E5, RCH-E3 + SC-BIKN2-E
-------------------	-------------------------------------

Підключення до SUPERLINK- II	Так. Через адаптер SC-ADNA-E
------------------------------	------------------------------

Інтеграція через протокол KNX	MH-RC-KNX-1i (INKNXMHI001R000) + SC-BIKN2-E
-------------------------------	---

Інтеграція через протокол Modbus	MH-RC-MBS-1 (INBMSMHI001R000) + SC-BIKN2-E
----------------------------------	--

Інтеграція через протокол BACnet	SC-WBGW256 + SC-BIKN2-E
----------------------------------	-------------------------

Слабострумний термінал CNT	для сигналізації та зовнішнього керування, реалізується через підключення адаптера SC-BIKN2-E
----------------------------	---