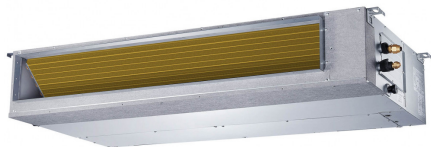


## Кондиціонер GALACTIC інверторний каналний GDZ24MLQ-W / GCZ24MLNQ-W



[Більш детальна інформація в нашому онлайн-каталозі](#)

Артикул: GDZ24MLQ-W / GCZ24MLNQ-W  
Виробник: Galactic  
Код товару: GDZ24MLQ-W / GCZ24MLNQ-W

від 68475 грн.

### Опис

**Напівпромисловий DC-інверторний кондиціонер каналного типу GALACTIC GDZ24MLQ-W / GCZ24MLNQ-W** - забезпечує можливість прихованої установки за підвісною стелею або гіпсокартонною конструкцією та здійснює подачу повітря, а також його подальший розподіл каналами-повітропроводами. Напівпромисловий кондиціонер **GALACTIC GDZ24MLQ-W / GCZ24MLNQ-W** функціонує на озонобезпечному фреоні — R32. Клас енергоефективності в режимі охолодження **A++**, в режимі обігріву - **A+**.

Ці системи часто застосовуються в приміщеннях, де важливо забезпечити оригінальний дизайн, приховати кондиціонер, залишаючи лише ґрати чи дифузори розподілу повітря. Дротовий пульт керування входить у комплект постачання. Внутрішній блок каналного типу **GALACTIC GDZ24MLQ-W / GCZ24MLNQ-W** достатній для одного поверху невеликого котеджу або приміщеннях загального користування середнього розміру (магазини, офіси, банки то що) з розділеними кімнатами, між якими невелика дистанція. Вхід повітря в блок каналного типу здійснюється, як правило, однією решіткою з фільтром із загального холу або коридору. Напівпромисловий DC-інверторний кондиціонер каналного типу **GALACTIC GDZ24MLQ-W / GCZ24MLNQ-W** - комфортний у роботі, він має **середній рівень шуму від 49.5 дБ(А)**.

Діапазон робочих температур: від -15 °С до +50°С на охолодження та від -15°С до +24°С на обігрів.

### Аналоги

- Кондиціонер GALACTIC інверторний каналний GDZ60MLQ-W / GCZ60MLSQ-W
- Кондиціонер GALACTIC інверторний каналний GDZ18MLQ-W / GCZ18MLNQ-W
- Кондиціонер GALACTIC інверторний каналний GDZ36MLQ-W / GCZ36MLNQ-W
- Кондиціонер GALACTIC інверторний каналний GDZ48MLQ-W / GCZ48MLSQ-W

### Характеристики

Загальні характеристики	
Модель внутрішнього блоку	GDZ24MLQ-W
Модель зовнішнього блоку	GDZ24MLQ-W / GCZ24MLNQ-W
Холодопродуктивність (Min-Max), кВт	7,03 (3,28-8,16)
Теплопродуктивність (Min-Max), кВт	7,62 (2,72-8,72)
Споживна потужність охолодження, кВт	2,19 (0,48-2,85)
Споживна потужність обігріву, кВт	2,05 (0,50-2,88)
Клас енергоефективності охолодження	A++
Клас енергоефективності обігріву	A+
SEER	6.1
SCOP	4
Рівень звукового тиску	
Внутрішній блок, охолодження (Hi/Me/Lo/Ulo), дБ(А)	42/40/38
Зовнішній блок, охолодження, дБ(А)	62
Габарити	
Розмір внутрішнього блоку (ШxВxГ), мм	1100 x 249 x 774
Розмір зовнішнього блоку (ШxВxГ), мм	845 x 702 x 363
Вага внутрішнього блоку (нетто), кг	31.5
Вага зовнішнього блоку (нетто), кг	49.4
Робочий діапазон зовнішніх температур	
Робота на охолодження, °С	від -15 °С до +50°С
Робота на обігрів, °С	від -15°С до +24°С
Додаткові характеристики	
Серія внутрішнього блоку	GDZ-MLQ-W
Циркуляція повітря	
Внутрішній блок, охолодження (Hi/Me/Lo/Ulo), м3/год	1248/1054/839
Дані для монтажу	
Відстань між опорами зовнішнього блоку, мм	
Параметри електроживлення	
Електроживлення	220-240 В, 1 ф, 50 Гц
Підключення електроживлення	220-240 В, 1 ф, 50 Гц
Кабель живлення, кв. мм	
Міжблочний кабель, кв. мм	
Робочий струм охолодження, А	9,5 (2,1-12,4)
Робочий струм обігріву, А	8,9 (2,2-12,5)
Під'єднання фреонопроводів	
Заводська заправка, кг	1.5
Приєднання труб, ріцина, мм (дюйм)	3/8 (9,52)
Приєднання труб, газ, мм (дюйм)	5/8 (15,9)
Максимальна довжина магістралі, м	50
Тип компресора	Ротатійний
Виробник компресора	GMCC
Компресорне масло, заправка, мл	
Напівпромислові спліт-системи Galactic	
Максимальний перепад висот, м	25