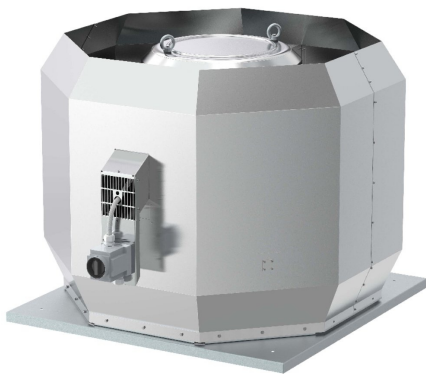


Systemair DVV 800D6-XL/120 IE3 EMC

Більш детальна інформація в нашому онлайн-каталозі

Артикул: 95733
Виробник: Friso
Код товару: DVV

від 0 грн.



Опис

Електродвигун винесений з потоку повітря, що переміщається

Вертикальний викид повітря при температурі навколишнього середовища до 120°C

Підходять для використання на морському узбережжі

Широкий асортимент приладдя

Енергоефективний одношвидкісний двигун класу IE2. У двошвидкісному вентиляторі - двигун IE1

Вбудований термістор (PTC)

Бокове приєднання аксесуарів згідно EUROVENT

Рекомендації щодо застосування: Модифікації вентиляторів DVV (120°C) призначені для видалення високотемпературного витяжного повітря, наприклад з кухонних приміщень.

Конструкція: Корпус вентилятора має восьмикутну форму та виконаний з алюмінію, рама основи - з оцинкованої сталі. DVV обладнані електродвигуном, винесеним з потоку повітря, що переміщається, і робочим колесом із загнутими назад лопатками. Робоче колесо моделей призначених для експлуатації при 120°C, виконане з оцинкованої сталі.

Двигун: Енергоефективний двигун розташований у герметичному теплоізолюваному відсіку поза повітряним потоком. Охолодження здійснюється свіжим повітрям через додатковий повітропровід. Двигун має вбудований термістор (PTC) із висновками на зовнішній пристрій захисту від перегріву. Захист двигуна потребує підключення клієнтом самостійно. Сервісний вимикач знаходиться на охолодному повітроводі. Для регулювання швидкості в одношвидкісних вентиляторах застосовується перетворювач частоти з сенсу-фільтром (або du/dt-фільтром), відповідно до інструкції. Може бути потрібний додатковий EMC-захист (доступний за замовленням).

УВАГА: використовуйте приладдя відповідних типорозмірів для нових вентиляторів DVV/120 XS та XL (підключення відповідно до EUROVENT)

Документація

- [DVV_4g_800_LOW_F6_00.dxf \(394,36 KB\)](#)
- [DVV_4g_800_LOW_F6_00.dxf \(394,36 KB\)](#)
- [DVV_F_DVV_120_E8302_31_08_15.pdf \(3,21 MB\)](#)
- [DVV_F_DVV_120_E8302_31_08_15.pdf \(3,21 MB\)](#)
- [IMO_DVV \(3 MB\)](#)
- [IMO_DVV \(3 MB\)](#)

Аналоги

- [Systemair DVV 1000D6-8-XL/120°C](#)
- [Systemair DVV 1000D4-6-XP/120°C](#)
- [Systemair DVV 560D4-6-XL/120°C](#)
- [Systemair DVV 1000D4-8-XM/120°C](#)
- [Systemair DVV 630D4-6-XL/120°C](#)
- [Systemair DVV 800D4-XS/120°C IE3 EMC](#)
- [Systemair DVV 1000D6-XL/120°C IE3 EMC](#)
- [Systemair DVV 800D4-6-XS/120°C](#)
- [Systemair DVV 1000D6-XP/120°C IE3 EMC](#)
- [Systemair DVV 800D6-8-XL/120°C+REV](#)
- [Systemair DVV 800D4-6-XL/120°C](#)

Характеристики

Опції	
Рівень звукового тиску на 3 м (20м², себін), дБ(А)	AC
Виріб	
Категорія установки	DVV 800D6-XL/120 IE3 EMC
Найменування виробів	Systemair
Дані згідно з ЕгР	
Напрямок повітря	2016
Електричне нагрівання	
Підвищення температури, повна потужність, максимальна витрата повітря, °C	3~
Захист / Класифікація	
Клас ізоляції	IP55
Тип двигуна	F
Номинальні дані	
Клас герметичності	5 595
Номинальна потужність на валу (P2), кВт	Круглий
Номинальні параметри	
Імпульс, N	955
Макс. розсіювана потужність, Вт	11,2
Макс. температура повітря, що переміщується, при регулюванні швидкості, °C	макс. 120
Максимальний струм, А	5,5
Рівень звукового тиску на 10 м (вільне поле), дБ(А)	D
Споживаний струм, А	50
Частота, Hz	400
Швидкість обертання робочого колеса, об/хв	66
Параметри звуку	
Звукова потужність (LWA)	93
Рівень звукового тиску на 4 м (вільне поле), дБ(А)	64
Розмір повітроводу: Круглий, вхід, мм	71
Расход воздуха	
Звуковий тиск (LpA), дБ(А)	макс. 26 500
Розміри та вага	
Витрата повітря, м³/год	225
Торгове найменування	800
Екодизайн	
Р ном, кВт	4,861
Рs ном, Па	5,595
QV ном, дБ(А)	Неприменимо
Ефективність вентилятора, %	590
Зовнішній витік, %	51,3
Номинальна напруга,	0
Температурний коефіцієнт (UVU)	Отсутствует
тип приводу	NRVU
Тип усанівки	Внешние MSD или VSD
Тип утилізації тепла	UVU