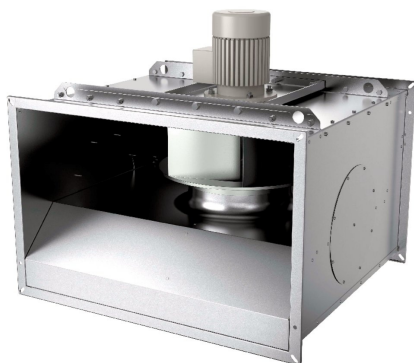


Systemair BKF 500D4-6-XL/F400

Більш детальна інформація в нашому онлайн-каталозі

Артикул: 95711
Виробник: Frisco
Код товару: BKF

від 0 грн.



Опис

Dual purpose fans: normal ventilation plus smoke and heat extract

- 400°C/120 min (F400)
- Continuous operation up to 120°C media
- Casing made of zinc-magnesium coated steel (ZM)
- Backward curved impeller made from pre-galvanized steel or from steel and galvanized
- Motor outside the air stream
- Single speed IE2 motors (IE1 exceptions at some items up to 0,55 kW and 8 pole) resp. two speed motors
- PTC serial built-in motor
- Certified according EN 12101-3 by BSI
- Installation possible in all positions, flange connection 30 mm
- Installation outside building or inside building, outside fire zone in well ventilated rooms

BKF smoke and heat extract fans are used in case of fire to extract smoke gases and also during normal working conditions for standard ventilation.

Smoke free escape routes assist egress and provide clear access points for fire departments. Extracting poisonous and hot gases also make fire extinguishing easier and reduce the damage on the building.

Applications: malls, garages, warehouses, kitchen exhaust...

Generally suitable for ambient temperature -20 to +40°C (depending on specific motor load the permissible ambient temperature may be increased - on request)

For speed control of single speed motors use combination of frequency converter and appropriate filter to motor side (sine or du/dt), respectively observe instructions. Not suitable for voltage control. Working points within blue area of diagrams of single speed fans can be achieved with frequency converter. Tested to 400°C/2h together with frequency converter. However, we recommend bridging of frequency converter in case of fire to eliminate possible risk of malfunction of frequency converter. In case of fire all motor protective devices and thermal protections in frequency converter must be bridged or disabled to guarantee functional capability. When choosing AES control accessory please observe serial connecting capability of the motor (instructions).

Документація

- [BKF_500_560_00.dxf \(76.87 KB\)](#)
- [BKF_500_560_00.dxf \(76.87 KB\)](#)
- [BKF_500_560_00.dxf \(76.87 KB\)](#)
- [BKF_500_560_00.dxf \(76.87 KB\)](#)
- [BKF_E8306_15_06_2017.pdf \(1.99 MB\)](#)
- [BKF_E8306_15_06_2017.pdf \(1.99 MB\)](#)
- [BKF_E8306_15_06_2017.pdf \(1.99 MB\)](#)
- [BKF_E8306_15_06_2017.pdf \(1.99 MB\)](#)
- [Certificate-DVV-DVG-BKF-MRH-CPR-597958 \(934.35 KB\)](#)
- [Certificate-DVV-DVG-BKF-MRH-CPR-597958 \(934.35 KB\)](#)
- [Certificate-DVV-DVG-BKF-MRH-CPR-597958 \(934.35 KB\)](#)
- [Certificate-DVV-DVG-BKF-MRH-CPR-597958 \(934.35 KB\)](#)
- [Certificate-UK-DVV-DVG-BKF-MRH-CPR-752654 \(840.07 KB\)](#)
- [Certificate-UK-DVV-DVG-BKF-MRH-CPR-752654 \(840.07 KB\)](#)
- [Certificate-UK-DVV-DVG-BKF-MRH-CPR-752654 \(840.07 KB\)](#)
- [CERTIF_DVV_XS_XL_DVAX_DVG_BKF_2015_0086_CPR_597958.PDF \(719.51 KB\)](#)
- [CERTIF_DVV_XS_XL_DVAX_DVG_BKF_2015_0086_CPR_597958.PDF \(719.51 KB\)](#)
- [CERTIF_DVV_XS_XL_DVAX_DVG_BKF_2015_0086_CPR_597958.PDF \(719.51 KB\)](#)
- [CERTIF_DVV_XS_XL_DVAX_DVG_BKF_2015_0086_CPR_597958.PDF \(719.51 KB\)](#)
- [IMO_BKF \(2.7 MB\)](#)
- [IMO_BKF \(2.7 MB\)](#)
- [IMO_BKF \(2.7 MB\)](#)
- [IMO_BKF \(2.7 MB\)](#)
- [Kitemark-DVV-DVG-BKF-MRH-646474 \(712.67 KB\)](#)
- [Kitemark-DVV-DVG-BKF-MRH-646474 \(712.67 KB\)](#)
- [Kitemark-DVV-DVG-BKF-MRH-646474 \(712.67 KB\)](#)
- [Kitemark-DVV-DVG-BKF-MRH-646474 \(712.67 KB\)](#)

Характеристики

Опції	
Рівень звукового тиску на 3 м (20м², себін), дБ(А)	AC
Виріб	
Категорія установки	BKF 500D4-6-XL/F400
Найменування виробів	Systemair
Дані згідно з ЕгР	
Напрямок повітря	2016/2018
Електричне нагрівання	
Підвищення температури, повна потужність, максимальна витрата повітря, °C	3 –
Захист / Класифікація	
Клас ізоляції	IP55
Тип двигуна	F
Номінальні дані	
Клас герметичності	2 201
Номінальні параметри	
Імпульс, N	1 448
Макс. розсіювана потужність, Вт	4,4
Макс. температура повітря, що переміщується, при регулюванні швидкості, °C	макс. 120
Рівень звукового тиску на 10 м (вільне поле), дБ(А)	Y
Споживаний струм, A	50
Температура повітря, що переміщується, °C	400
Частота, Hz	400
Швидкість обертання робочого колеса, об/хв	20
Параметри звуку	
Відповідність ЕгР	63
Звукова потужність (LWA)	60
Расход воздуха	
Звуковий тиск (LpA), дБ(А)	макс. 10 220
Розміри та вага	
Витрата повітря, м³/год	102
Екодизайн	
Р ном, кВт	1,2778
Рs ном, Па	0,618
QV ном, дБ(А)	Неприменимо
Ефективність вентилятора, %	244
Зовнішній витік, %	50,5
Номінальна напруга,	0
Температурний коефіцієнт (UVU)	Отсутствует
тип приводу	NRVU
Тип усанівки	Внешние MSD или VSD
Тип утилізації тепла	UVU