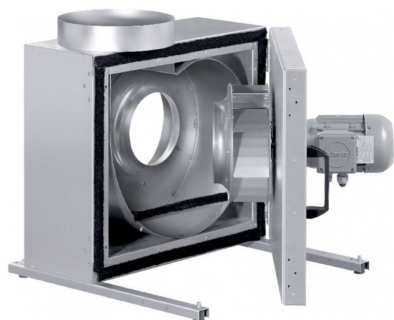


## Systemair DK-KBR/F 280EC Kit exh. fan

[Більш детальна інформація в нашому онлайн-каталозі](#)

Артикул: 33401  
Виробник: Frisco  
Код товару: DK-KBR/F

від 0 грн.



### Опис

- EC-motors, high level of efficiency
- 100% speed controllable
- 300°C/120 min., F300
- 400°C/60 min., F400
- Testet at DBI Denmark
- Integrated motor protection
- Low noise level
- Max. temp. of continuous transported air 120°C

EC technology is intelligent technology; using integral electronic control which eliminates the slip losses in the motor and ensures that the motor always runs at optimal load and guarantees that the proportion of energy utilized effectively is many times higher and the energy usage considerably lower compared with AC motors. EC fans are notable for their economical use of energy and excellent ease of control. They can be varied in speed to match the airflow demand, and operate at high efficiency levels. For the same air volume, they consume distinctly less energy than AC fan drives. Another special feature of EC fans is their energy-saving potential not only at full load, but especially at part-load. When operating at partload, the energy used is much lower than with an asynchronous motor of equivalent output. Reduced energy usage guarantees a drop in operating costs. The power electronics are integrated in the motor housing. All models have one potential-free terminal for error message. All motors are suitable to be used for 50/60Hz. The input voltage for single phase units can vary between 200 and 277V. Speed control by a 0-10V signal. Every motor has an output voltage of 10V for an external potentiometer or sensor. The KBR-EC fans have impellers manufactured from galvanized steel with backward-curved blades. The casing is manufactured from double-skinned galvanized sheet steel and is insulated with 50 mm mineral wool. The KBR-EC fans have a swing-out door for easy inspection and service. The direction of the door opening can easily be changed from left to right at site. The fan is isolated from the casing via connectors and antivibration dampers are incorporated into the base frame.

### Документація

- [eu\\_declaration\\_of\\_conformity\\_smoke\\_extract\\_fans\\_en\\_003.pdf \(419.63 KB\)](#)
- [eu\\_declaration\\_of\\_conformity\\_smoke\\_extract\\_fans\\_en\\_003.pdf \(419.63 KB\)](#)
- [eu\\_declaration\\_of\\_conformity\\_smoke\\_extract\\_fans\\_en\\_003.pdf \(419.63 KB\)](#)
- [eu\\_declaration\\_of\\_conformity\\_smoke\\_extract\\_fans\\_en\\_003.pdf \(419.63 KB\)](#)
- [TECHNICAL-DOCUMENTATION-CERTIFICATES\\_2797\\_20220426\\_143055223.PDF \(1.08 MB\)](#)
- [TECHNICAL-DOCUMENTATION-CERTIFICATES\\_2797\\_20220426\\_143055223.PDF \(1.08 MB\)](#)
- [TECHNICAL-DOCUMENTATION-CERTIFICATES\\_2797\\_20220426\\_143055223.PDF \(1.08 MB\)](#)
- [TECHNICAL-DOCUMENTATION-CERTIFICATES\\_2797\\_20220426\\_143055223.PDF \(1.08 MB\)](#)
- [Інструкція по установке, эксплуатации и техническому обслуживанию \(4.17 MB\)](#)
- [Інструкція по установке, эксплуатации и техническому обслуживанию \(4.17 MB\)](#)
- [Інструкція по установке, эксплуатации и техническому обслуживанию \(4.17 MB\)](#)
- [Інструкція по установке, эксплуатации и техническому обслуживанию \(4.17 MB\)](#)

### Аналоги

- [Systemair DK-KBR/F 355EC Kit exh. fan](#)
- [Systemair DK-KBR/F 315EC-L Kit exh. fan](#)
- [Systemair DK-KBR/F 315EC Kit exh. fan](#)
- [Systemair DK-KBR/F 355EC-K Kit exh. fan](#)

### Характеристики

Опції	
Рівень звукового тиску на 3 м (20м², себін), дБ(А)	EC
Електричне нагрівання	
Підвищення температури, повна потужність, максимальна витрата повітря, °C	1~
Захист / Класифікація	
Клас ізоляції	IP55
Тип двигуна	B
Номинальні дані	
Клас герметичності	107
Номинальна потужність на валу (P2), кВт	Круглий
Номинальні параметри	
Імпульс, N	1 512
Зовнішній витік	400
Макс. розсіювана потужність, Вт	0,502
Макс. температура повітря, що переміщується, при регулюванні швидкості, °C	макс. 120
Рівень звукового тиску на 3 м (вільне поле), дБ(А)	120
Споживаний струм, А	50; 60
Температура повітря, що переміщується, °C	300
Частота, Hz	230
Параметри звуку	
Рівень звукового тиску на 4 м (вільне поле), дБ(А)	22
Розмір повітроводу: Круглий, вхід, мм	30
Расход воздуха	
Звуковий тиск (LpA), дБ(А)	макс. 1 534
Розміри та вага	
Витрата повітря, м³/год	47
Канальний охолоджувач/нагрівач	280
Торговое наименование	280