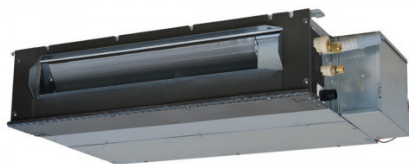


## SRR25ZS-W Внутрішній блок

[Більш детальна інформація в нашому онлайн-каталозі](#)

Артикул: SRR25ZS-W  
Виробник: Mitsubishi Heavy Industries  
Код товару: SRR25ZS-W

від 32629 грн.



### Опис

**Внутрішній блок каналного типу Mitsubishi Heavy SRR25ZS-W** — працює з декількома внутрішніми блоками, що підключаються до 1 зовнішнього блоку. Така мульти-спліт система дозволяє оптимізувати місце на фасаді, не захарашуючи його зовнішніми блоками. При цьому у всіх приміщеннях залишається можливість індивідуального регулювання мікроклімату. Мульти-спліт система **Mitsubishi Heavy** сформована для створення ідеального клімату в приміщенні будь-якого типу: квартирі, будинку, офісі, магазині, ресторані, невеликому котеджі. Працює як на обігрів (-15°C + 24°C) так і на охолодження (-15°C + 46°C).

Внутрішній блок Mitsubishi Heavy SRR25ZS-W розрахований на роботу у невеликих приміщеннях площею ~ 25 м<sup>2</sup>.

Комфортний рівень шуму — від 28 дБ(А).

### Функції:

- WiFi-модуль (опція).
- Антибактеріальний вентилятор.
- Мінімальний рівень шуму.
- Функція самоочищення.
- Високий холодильний коефіцієнт.
- Мінімальні показники енергоспоживання.
- Вбудований дренажний насос.
- Можливість використання внутрішніх блоків у мульти-спліт системах ZS-W.
- Бездротовий пульт керування у комплекті.
- Таймер.
- Режим збереження налаштувань.

Переважна більшість обладнання виробляється на заводі в Таїланді.

Моделі Mitsubishi забезпечені розширеною 3-річною гарантією від постачальника для вашої впевненості в японській якості.

Примітка:

### Характеристики

| Мульти-спліт МНІ внутрішні блоки    |  |
|-------------------------------------|--|
| МОДЕЛЬ ВНУТРІШНЬОГО БЛОКУ           | SRR25ZS-W  |
| Холодопродуктивність                | 2.5  |
| Теплова продуктивність              | 3.4  |
| Витрати повітря, м <sup>3</sup> /хв | Охолодження: 9.5 / 8.0 / 6.5 / 4.5 Обігрів: 10.0 / 9.0 / 8.0 / 6.0 |
| Рівень шуму внутрішнього блока, дБА | Охолодження: 37 / 33 / 30 / 24 Обігрів: 40 / 37 / 34 / 28          |
| Діаметр труб (рідина), дюйм (мм)    | 1/4*(6.35)   |
| Діаметр труб (газ), дюйм (мм)       | 3/8*(9.52)   |
| Розмір (Ш x В x Г), мм              | 750 x 200 x 500  |
| Розміри в упаковці (Ш x В x Г), мм  |  |
| Нетто маса, кг                      | 20.5   |
| Брутто маса, кг                     |  |

Для оптимальної ефективності рекомендується встановлення внутрішнього блоку в парі з зовнішнім блоком Mitsubishi Heavy з відповідною потужністю.



## Аналоги

- [SRR60ZS-W Внутрішній блок](#)
- [SRR35ZS-W Внутрішній блок](#)
- [SRR50ZS-W Внутрішній блок](#)