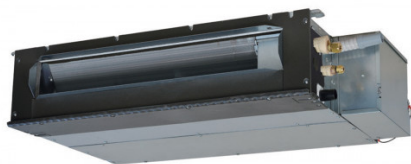


SRR50ZS-W / SRC50ZSX-W3 Інверторна спліт-система



[Більш детальна інформація в нашому онлайн-каталозі](#)

Артикул: SRR50ZS-W / SRC50ZSX-W3
Виробник: Mitsubishi Heavy Industries
Код товару: SRR50ZS-W / SRC50ZSX-W3

від 111531 грн.

Опис

Mitsubishi Heavy SRR50ZS-W / SRC50ZSX-W3 – інверторна спліт-система каналного типу.

Середній рівень шуму — від 29 дБ(А).

Особливості Mitsubishi Heavy SRR50ZS-W / SRC50ZSX-W3:

- Внутрішній блок серії SRR прихований під стелею й ідеально підходить для вітальні або спальні.

- Компактний дизайн, висота всього 200 мм. Внутрішній блок повністю захищений у стелі, тому це підходить для приміщень з класом внутрішнє оздоблення.

- Провідний пульт дистанційного керування (опція).

- Зливний насос діаметром 600 мм встановлений у всіх моделях.

- Низький потенціал глобального потепління (GWP) і висока енергоефективність завдяки новому озонобезпечному холодоагенту R32.

- Тиха робота.

- Низький рівень статичного тиску.

- Комплект нижнього повітрязабірника UT-BAT2EF (опція)

Переважна більшість обладнання виробляється на заводі в Таїланді.

Моделі Mitsubishi забезпечені розширеною 3-річною гарантією від постачальника для вашої впевненості в японській якості.



Характеристики

Напівпромислові спліт-системи MHI	
МОДЕЛЬ ВНУТРІШНЬОГО БЛОКУ	SRR50ZS-W
Модель зовнішнього блоку	SRC50ZSX-W3
Потужність охолодження, кВт	5.0 (1.2 – 6.0)
Потужність нагріву, кВт	5.4 (1.0 – 8.2)
Споживана потужність охолодження, кВт	1.42
Споживана потужність нагріву, кВт	1.39
Струм охолодження, А	15 Мах.
Струм нагрів, А	15 Мах.
Витрати повітря, м3/хв	Внутрішній блок — Охолодження: 13.5 / 11.0 / 10.0 / 7.5 Обігрів: 14.0 / 12.5 / 11.0 / 8.5 Зовнішній блок — Охолодження/Обігрів: 39.0 / 33.0
Коефіцієнт енергоефективності (охолодження) SEER	3.52 EER
Клас енергоефективності	
Коефіцієнт енергоефективності (нагрів) SCOP	3.88 COP
Клас енергоефективності	
Електроживлення внутрішній блок	1 фазний, 220 - 240V, 50Hz
Електроживлення зовнішній блок	1 фазний, 220 - 240V, 50Hz
Підключення електроживлення, мм2	
Міжблочне з'єднання, мм2	
Рівень шуму внутрішнього блока, дБА	Охолодження: 41 / 37 / 34 / 29 Обігрів: 43 / 39 / 37 / 32
Рівень шуму зовнішнього блока, дБА	51 / 49
Діаметр труб (рідина), дюйм (мм)	1/4" (6.35)
Діаметр труб (газ), дюйм (мм)	1/2" (12.7)
Максимальна довжина магістралі, м	Мах. 30 [15]
Максимальний перепад висот, м	Мах. 20 / Мах.20
Тип компресора	
Модель компресора	
Виробник компресора	
Фреон (базова заправка), кг	R32 / GWP 675 / 1.30 кг / 0.878 TCO2Eq
Компресорне масло/заправка, мл	
Розмір внутрішній блок (Ш x В x Г), мм	950 x 200 x 500
Розмір зовнішній блок (Ш x В x Г), мм	800(+71) x 640 x 290
Нетто маса внутрішній блок, кг	24.0
Нетто маса зовнішній блок, кг	45.0
Розміри в упаковці внутрішній блок (Ш x В x Г), мм	
Розміри в упаковці зовнішній блок (Ш x В x Г), мм	
Брутто маса внутрішній блок, кг	
Брутто маса зовнішній блок, кг	
Відстань між опорами зовнішнього блоку	
Діапазон робочих температур охолодження	від -15°C до +46°C
Діапазон робочих температур обігріву	від -20°C до +24°C

Аналоги

- SRR25ZS-W / SRC25ZS-W2 Канальний кондиціонер
- SRR35ZS-W / SRC35ZS-W2
- SRR60ZS-W / SRC60ZSX-W3 Інверторна спліт-система