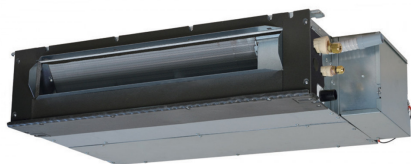


## Мульти-спліт-система Mitsubishi Heavy канална SRR60ZS-W Внутрішній блок

[Більш детальна інформація в нашому онлайн-каталозі](#)

Артикул: SRR60ZS-W  
Виробник: Mitsubishi Heavy Industries  
Код товару: SRR60ZS-W

від 48970 грн.



### Опис

**Mitsubishi Heavy SRR60ZS-W** - внутрішній блок каналної серії SRR, що має компактний розмір та не мінімальну товщину. Висота блоків не перевищує 200 мм для всіх типорозмірів, що дозволяє мінімально опускати стелю у зоні установки. Головна перевага каналних вентиляційних установок полягає в тому, що вони можуть бути встановлені потай, завдяки чому в приміщенні будуть видні тільки решітки, що виводять повітря. Завдяки вбудованому дренажному насосу їх можна встановлювати практично будь-де ігноруючи перепади по висоті дренажної системи.

**Mitsubishi Heavy SRR60ZS-W** працює з декількома внутрішніми блоками, що підключаються до 1 зовнішнього блоку. Така мульти-спліт система дозволяє оптимізувати місце на фасаді, не захаращуючи його зовнішніми блоками. При цьому у всіх приміщеннях залишається можливість індивідуального регулювання мікроклімату. Мульти-спліт система **Mitsubishi Heavy** сформована для створення ідеального клімату в приміщенні будь-якого типу: квартирі, будинку, офісі, магазині, ресторані, невеликому котеджі.

### Особливості Mitsubishi Heavy SRR60ZS-W:

Мульти-спліт системи цієї серії примітні дуже низьким рівнем шуму.

Канальною мульти-спліт системою кондиціонування повітря Mitsubishi Heavy SRR60ZS-W можна керувати безпосередньо зі смартфона або планшета через WiFi-модуль (опція).

Переважна більшість обладнання виробляється на заводі в Таїланді.

Моделі Mitsubishi забезпечені розширеною 3-річною гарантією від постачальника для вашої впевненості в японській якості.

Примітка:

Для оптимальної ефективності рекомендується встановлення внутрішнього блоку в парі з зовнішнім

### Характеристики

Загальні характеристики	
Модель внутрішнього блоку	SRR60ZS-W
Рекомендована площа приміщення, кв. м	51 - 60
Холодопродуктивність вн. блоку, кВт	5.6
Теплопродуктивність вн. блоку, кВт	6.7
Повітряний фільтр, шт.	Пластиковий сітчастий, що миться x 1
Гарантія, міс	36
Країна виробник	Таїланд
Рівень звукового тиску	
Внутрішній блок, охолодження (Hi/Me/Lo/Ulo), дБ(А)	44 / 38 / 35 / 30
Внутрішній блок, обігрів (Hi/Me/Lo/Ulo), дБ(А)	45 / 41 / 38 / 33
Габарити	
Розмір внутрішнього блоку (ШхВхГ), мм	950 x 200 x 500
Вага внутрішнього блоку (нетто), кг	24.0
Опції	
Керування через Wi-Fi	Так
Дротяний пульт ДК	Так
Додаткові характеристики	
Серія внутрішнього блоку	SRR-ZS-W
Тип внутрішнього блоку	Канальний
Рівень звукової потужності	
Внутрішній блок, охолодження, дБ(А)	60
Внутрішній блок, обігрів, дБ(А)	63
Циркуляція повітря	
Внутрішній блок, охолодження (Hi/Me/Lo/Ulo), м3/год	870 / 690 / 630 / 480
Внутрішній блок, обігрів (Hi/Me/Lo/Ulo), м3/год	900 / 780 / 690 / 540
Можливість підмісу свіжого повітря	Так
Дані для монтажу	
Діаметр отвору для дренажу вн. бл., мм	n/a
Параметри електроживлення	
Міжблочний кабель, кв. мм	4x1.5
Під'єднання фреонових труб	
Тип фреону	R32
Приєднання труб, рідина, мм (дюйм)	6.35 (1/4")
Приєднання труб, газ, мм (дюйм)	12.7 (1/2")
Додаткові опції та аксесуари	
Адаптер Wi-Fi	AM-MHI-01 (INAWMMHI001/000)
Дротяні пульти ДК	RC-EX3A, RC-E5, RCH-E3 + SC-BIKN2-E
Підключення до SUPERLINK-II	Так. Через адаптер SC-ADNA-E
Інтеграція через протокол KNX	MH-RC-KNX-1i (INKNXMH1001R000) + SC-BIKN2-E
Інтеграція через протокол Modbus	MH-RC-MBS-1 (INMBSMH1001R000) + SC-BIKN2-E
Інтеграція через протокол BACnet	SC-WBGW256 + SC-BIKN2-E
Слабострумний термінал CNT	для сигналізації та зовнішнього керування, реалізується через підключення адаптера SC-BIKN2-E

блоком Mitsubishi Heavy з відповідною потужністю.



## Аналоги

- [Мульти спліт-система Mitsubishi Heavy канална SRR25ZS-W Внутрішній блок](#)
- [Мульти спліт-система Mitsubishi Heavy канална SRR35ZS-W Внутрішній блок](#)
- [Мульти спліт-система Mitsubishi Heavy канална SRR50ZS-W Внутрішній блок](#)