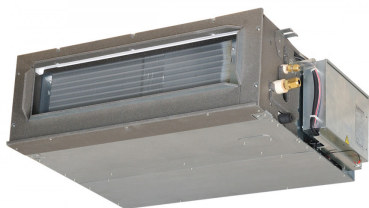


Кондиціонер Mitsubishi Heavy каналний FDUM50VH / SRC50ZSX-W

Більш детальна інформація в нашому онлайн-каталозі

Артикул: FDUM50VH / SRC50ZSX-W
Виробник: Mitsubishi Heavy Industries
Код товару: FDUM50VH / SRC50ZSX-W

від 108783 грн.



Опис

Канальна спліт система середнього тиску Mitsubishi Heavy FDUM50VH / SRC50ZSX-W — має сезонну енергоефективність A+ на охолодження та A на обігрів.

Оснащений інверторним компресором.

Можливе керування через Wi-Fi зі смартфона або планшета (опція).

Спліт-система функціонує на озонобезпечному фреоні - R32, що є більш екологічним та безпечним для навколишнього середовища.

Середній рівень шуму - від 26 дБ(A).

Функції:

Рівномірний розподіл повітряного потоку.

Робочий діапазон зовнішніх температур: охолодження від -15 °C до +46°C, обігрів від -20°C до +24°C.

Протипиловий фільтр очищення повітря

Переважна більшість обладнання виробляється на заводі в Таїланді.

Моделі Mitsubishi забезпечені розширеною 3-річною гарантією від постачальника для вашої впевненості в японській якості.



Аналоги

- Кондиціонер Mitsubishi Heavy FDUM60VH / SRC60ZSX-W Канальний середнього тиску Hyper Inverter
- Кондиціонер Mitsubishi Heavy FDUM140VH / FDC140VNX-W Канальний середнього тиску Hyper Inverter
- Кондиціонер Mitsubishi Heavy FDUM40VH / SRC40ZSX-W Канальний середнього тиску Hyper Inverter
- Кондиціонер Mitsubishi Heavy FDUM100VH / FDC100VNX-W Канальний середнього тиску Hyper Inverter
- Кондиціонер Mitsubishi Heavy FDUM71VH / FDC71VNP-W Канальний середнього тиску Standard Inverter
- Кондиціонер Mitsubishi Heavy каналний FDUM71VH / FDC71VNX-W середнього тиску
- Кондиціонер Mitsubishi Heavy FDUM100VH / FDC100VNX-W Канальний середнього тиску Hyper Inverter
- Кондиціонер Mitsubishi Heavy FDUM100VH / FDC100VSA-W Канальний середнього тиску Micro Inverter
- Кондиціонер Mitsubishi Heavy FDUM125VH / FDC125VNP-W Канальний середнього тиску Standard Inverter
- Кондиціонер Mitsubishi Heavy FDUM125VH / FDC125VNX-W Канальний середнього тиску Hyper Inverter
- Кондиціонер Mitsubishi Heavy FDUM100VH / FDC90VNP-W Канальний середнього тиску Standard Inverter
- Кондиціонер Mitsubishi Heavy FDUM125VH / FDC125VNA-W Канальний середнього тиску Micro Inverter
- Кондиціонер Mitsubishi Heavy FDUM140VH / FDC140VNA-W Канальний середнього тиску Micro Inverter
- Кондиціонер Mitsubishi Heavy FDUM140VH / FDC140VNX-W Канальний середнього тиску Hyper Inverter
- Кондиціонер Mitsubishi Heavy FDUM140VH / FDC140VNX-W Канальний середнього тиску Hyper Inverter
- Кондиціонер Mitsubishi Heavy FDUM125VH / FDC125VSA-W Канальний середнього тиску Hyper Inverter
- Кондиціонер Mitsubishi Heavy FDUM125VH / FDC125VSA-W Канальний середнього тиску Micro Inverter

Характеристики

Загальні характеристики	
Модель внутрішнього блоку	FDUM50VH
Модель зовнішнього блоку	SRC50ZSX-W
Рекомендована площа приміщення, кв. м	46 - 50
Холодопродуктивність (Min-Max), кВт	5.0 (1.1-5.6)
Теплопродуктивність (Min-Max), кВт	5.4 (0.6-6.3)
Споживна потужність охолодження, кВт	1.51
Споживна потужність обігріву, кВт	1.59
Клас енергоефективності охолодження	A+
Клас енергоефективності обігріву	A
SEER	5.82
SCOP	3.89
Повітряний фільтр, шт.	n/a
Гарантія, міс	36
Країна виробник	Таїланд
Рівень звукового тиску	
Внутрішній блок, охолодження (Hi/Me/Lo/Ulo), дБ(A)	37 / 32 / 29 / 26
Внутрішній блок, обігрів (Hi/Me/Lo/Ulo), дБ(A)	37 / 32 / 29 / 26
Зовнішній блок, охолодження, дБ(A)	52
Зовнішній блок, обігрів, дБ(A)	50
Габарити	
Розмір внутрішнього блоку (ШхВхГ), мм	750 x 280 x 635
Розмір зовнішнього блоку (ШхВхГ), мм	800(+71) x 640 x 290
Вага внутрішнього блоку (нетто), кг	29.0
Вага зовнішнього блоку (нетто), кг	45.0
Робочий діапазон зовнішніх температур	
Робота на охолодження, °C	від -15 до +46
Робота на обігрів, °C	від -20 до +24
Додаткові характеристики	
Серія внутрішнього блоку	FDUM-VH
Серія зовнішнього блоку	Hyper Inverter
Тип внутрішнього блоку	Канальний середнього тиску
Рівень звукової потужності	
Внутрішній блок, охолодження, дБ(A)	60
Внутрішній блок, обігрів, дБ(A)	60
Зовнішній блок, охолодження, дБ(A)	63
Зовнішній блок, обігрів, дБ(A)	62
Циркуляція повітря	
Внутрішній блок, охолодження (Hi/Me/Lo/Ulo), м3/год	780 / 600 / 540 / 480
Внутрішній блок, обігрів (Hi/Me/Lo/Ulo), м3/год	780 / 600 / 540 / 480
Зовнішній блок, охолодження, м3/год	2340
Зовнішній блок, обігрів, м3/год	1980
Дані для монтажу	
Відстань між опорами зовнішнього блоку, мм	510
Діаметр отвору для дренажу вн. бл., мм	n/a
Параметри електроживлення	

- [Кондиціонер Mitsubishi Heavy FDUM140VH / FDC140VSA-W Канальний середнього тиску Micro Inverter](#)
- [Кондиціонер Mitsubishi Heavy FDUM100VH / FDC100VNA-W Канальний середнього тиску Micro Inverter](#)
- [Кондиціонер Mitsubishi Heavy FDUM100VH / FDC100VNP-W Канальні середнього тиску Standard Inverter](#)

Електроживлення	1 фаза, 220-240 В, 50 Гц
Підключення електроживлення	Зовнішній блок
Кабель живлення, кв. мм	3x2.5
Міжблочний кабель, кв. мм	20
Максимальний пусковий струм, А	15
Робочий струм охолодження, А	n/a
Робочий струм обігріву, А	n/a

Під'єднання фреонопроводів

Тип фреону	R32
Заводська заправка, кг	1.30
Заводська заправка, м	15
Дозаправка фреону, г/м	20
Приєднання труб, рідина, мм (дюйм)	6.35 (1/4")
Приєднання труб, газ, мм (дюйм)	12.7 (1/2")
Максимальна довжина магістралі, м	30
Максимальний перепад висот, зовн. вище / нижче, м	20 / 20
Тип компресора	Ротаційний (Двороторний)
Виробник компресора	Mitsubishi H.I.
Компресорне масло, заправка, мл	n/a