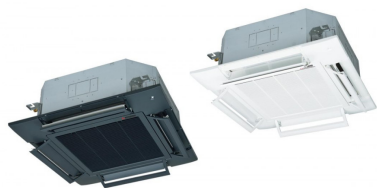


Кондиціонер Mitsubishi Heavy касетний FDT40VH / SRC40ZSX-W

Більш детальна інформація в нашому онлайн-каталозі

Артикул: FDT40VH / SRC40ZSX-W
Виробник: Mitsubishi Heavy Industries
Код товару: FDT40VH / SRC40ZSX-W

від 104085 грн.



Опис

Касетна 4-потоква спліт-система Mitsubishi Heavy FDT40VH / SRC40ZSX-W — функціонує на озонобезпечному фреоні - R32, що є більш екологічним та безпечним для навколишнього середовища.

Середній рівень шуму - від 36 дБ(А).

Можливе керування через Wi-Fi зі смартфона або планшета (опція).

Функції:

Рівномірний розподіл повітряного потоку.

Робочий діапазон зовнішніх температур: охолодження від -15 °С до +46°С, обігрів від -20°С до +20°С.

Переважна більшість обладнання виробляється на заводі в Таїланді.

Моделі Mitsubishi забезпечені розширеною 3-річною гарантією від постачальника для вашої впевненості в японській якості.



Аналоги

- Кондиціонер Mitsubishi Heavy касетний FDT60VH / SRC60ZSX-W
- Кондиціонер Mitsubishi Heavy касетний FDT71VH / FDC71VNX-W
- Кондиціонер Mitsubishi Heavy касетний FDT71VH / FDC71VNP-W
- Кондиціонер Mitsubishi Heavy касетний FDT50VH / SRC50ZSX-W
- Кондиціонер Mitsubishi Heavy касетний FDT140VH / FDC140VXS-W
- Кондиціонер Mitsubishi Heavy FDT140VH / FDC140VSA-W Касетний Micro Inverter
- Кондиціонер Mitsubishi Heavy касетний FDT125VH / FDC125VSA-W
- Кондиціонер Mitsubishi Heavy касетний FDT140VH / FDC140VNA-W
- Кондиціонер Mitsubishi Heavy касетний FDT140VH / FDC140VNX-W
- Кондиціонер Mitsubishi Heavy касетний FDT100VH / FDC100VNA-W
- Кондиціонер Mitsubishi Heavy касетний FDT100VH / FDC100VXS-W
- Кондиціонер Mitsubishi Heavy касетний FDT100VH / FDC100VNX-W
- Кондиціонер Mitsubishi Heavy касетний FDT125VH / FDC125VNA-W
- Кондиціонер Mitsubishi Heavy касетний FDT125VH / FDC125VNX-W
- Кондиціонер Mitsubishi Heavy касетний FDT100VH / FDC100VNP-W
- Кондиціонер Mitsubishi Heavy касетний FDT100VH / FDC90VNP-W
- Кондиціонер Mitsubishi Heavy касетний FDT125VH / FDC125VXS-W
- Кондиціонер Mitsubishi Heavy касетний FDT100VH / FDC100VSA-W
- Кондиціонер Mitsubishi Heavy FDT125VH / FDC125VNP-W Касетний Standard Inverter

Характеристики

Загальні характеристики	
Модель внутрішнього блоку	FDT40VH
Модель зовнішнього блоку	SRC40ZSX-W
Рекомендована площа приміщення, кв. м	36 - 40
Холодопродуктивність (Min-Max), кВт	4.0 (1.1-4.7)
Теплопродуктивність (Min-Max), кВт	4.5 (0.6-5.4)
Споживна потужність охолодження, кВт	0.890
Споживна потужність обігріву, кВт	1.03
Клас енергоефективності охолодження	A+++
Клас енергоефективності обігріву	A++
SEER	8.63
SCOP	4.62
Повітряний фільтр, шт.	Пластиковий сітчастий, що миється x 1
Гарантія, міс	36
Країна виробник	Таїланд
Рівень звукового тиску	
Внутрішній блок, охолодження (Hi/Me/Lo/Ulo), дБ(А)	36 / 33 / 30 / 26
Внутрішній блок, обігрів (Hi/Me/Lo/Ulo), дБ(А)	36 / 33 / 28 / 20
Зовнішній блок, охолодження, дБ(А)	52
Зовнішній блок, обігрів, дБ(А)	50
Габарити	
Розмір внутрішнього блоку (ШхВхГ), мм	840 x 236 x 840
Розмір панелі (ШхВхГ), мм	950 x 35 x 950
Розмір зовнішнього блоку (ШхВхГ), мм	800(+71) x 640 x 290
Вага внутрішнього блоку (нетто), кг	19.0
Вага панелі (нетто), кг	5.0
Вага зовнішнього блоку (нетто), кг	45.0
Робочий діапазон зовнішніх температур	
Робота на охолодження, °С	від -15 до +46
Робота на обігрів, °С	від -20 до +24
Додаткові характеристики	
Серія внутрішнього блоку	FDT-VH
Серія зовнішнього блоку	Hyper Inverter
Тип внутрішнього блоку	Касетний
Рівень звукової потужності	
Внутрішній блок, охолодження, дБ(А)	50
Внутрішній блок, обігрів, дБ(А)	50
Зовнішній блок, охолодження, дБ(А)	63
Зовнішній блок, обігрів, дБ(А)	62
Циркуляція повітря	
Внутрішній блок, охолодження (Hi/Me/Lo/Ulo), м3/год	1140 / 960 / 780 / 600
Внутрішній блок, обігрів (Hi/Me/Lo/Ulo), м3/год	1140 / 960 / 780 / 600
Зовнішній блок, охолодження, м3/год	2340
Зовнішній блок, обігрів, м3/год	1980
Дані для монтажу	
Відстань між опорами зовнішнього блоку, мм	510

Діаметр отвору для дренажу вн. бл., мм n/a

Параметри електроживлення

Електроживлення	1 фаза, 220-240 В, 50 Гц
Підключення електроживлення	Зовнішній блок
Кабель живлення, кв. мм	3x2.5
Міжблочний кабель, кв. мм	4x1.5
Номинал автоматичного вимикача, А	20
Максимальний пусковий струм, А	15
Робочий струм охолодження, А	n/a
Робочий струм обігріву, А	n/a

Під'єднання фреонопроводів

Тип фреону	R32
Заводська заправка, кг	1.30
Заводська заправка, м	15
Дозаправка фреону, г/м	n/a
Приєднання труб, рідина, мм (дюйм)	6.35 (1/4")
Приєднання труб, газ, мм (дюйм)	12.7 (1/2")
Максимальна довжина магістралі, м	30
Максимальний перепад висот, зовн. вище / нижче, м	20 / 20
Тип компресора	Ротатійний (Двороторний)
Виробник компресора	Mitsubishi H.I.
Компресорне масло, заправка, мл	n/a