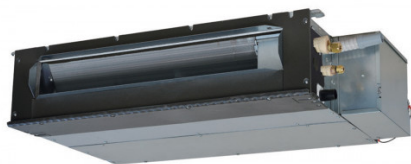


SRR35ZS-W / SRC35ZS-W2

[Більш детальна інформація в нашому онлайн-каталозі](#)

Артикул: SRR35ZS-W / SRC35ZS-W2
Виробник: Mitsubishi Heavy Industries
Код товару: SRR35ZS-W / SRC35ZS-W2



від 72781 грн.

Опис

Канальний кондиціонер Mitsubishi Heavy SRR35ZS-W / SRC35ZS-W2 — має сезонну енергоефективність A++ на охолодження та A+ на обігрів. Оснащений інверторним компресором.

Mitsubishi Heavy SRR35ZS-W / SRC35ZS-W2 розрахований на роботу у великих приміщеннях площею ~ 35 м².

Спліт-система функціонує на озонобезпечному фреоні - R32, що є більш екологічним та безпечним для навколишнього середовища.

Комфортний рівень шуму - від 25 дБ(А).

Функції:

WiFi-модуль (опція).

Антибактеріальний вентилятор.

Мінімальний рівень шуму.

Функція самоочищення.

Високий холодильний коефіцієнт.

Мінімальні показники енергоспоживання.

Вбудований дренажний насос.

Можливість використання внутрішніх блоків у мультиспліт-системах ZS-W.

Бездротовий пульт керування у комплекті.

Таймер.

Режим збереження налаштувань.

Переважна більшість обладнання виробляється на заводі в Таїланді.

Моделі Mitsubishi забезпечені розширеною 3-річною гарантією від постачальника для вашої впевненості в японській якості.

Характеристики

Напівпромислові спліт-системи MHI	
МОДЕЛЬ ВНУТРІШНЬОГО БЛОКУ	SRR35ZS-W
Модель зовнішнього блоку	SRC35ZS-W2
Потужність охолодження, кВт	3.5 (0.9 ~ 4.1)
Потужність нагріву, кВт	4.2 (1.0 ~ 5.2)
Споживана потужність охолодження, кВт	0.93
Споживана потужність нагріву, кВт	1.01
Струм охолодження, А	Мах. 9
Струм нагріву, А	Мах. 9
Витрати повітря, м3/хв	Внутрішній блок - Охолодження: 10.0 / 8.5 / 7.0 / 5.0, Обігрів: 10.5 / 9.5 / 8.5 / 6.5. Зовнішній блок - Охолодження / Обігрів: 31.5 / 27.8
Коефіцієнт енергоефективності (охолодження) SEER	6.80
Клас енергоефективності	A++
Коефіцієнт енергоефективності (нагрів) SCOP	4.50
Клас енергоефективності	A+
Електроживлення внутрішній блок	1 фаза, 220-240 В, 50 Гц
Електроживлення зовнішній блок	1 фаза, 220-240 В, 50 Гц
Підключення електроживлення, мм2	3 x 1.5
Міжблочне з'єднання, мм2	4 x 1.5
Рівень шуму внутрішнього блоку, дБА	Охолодження: 38 / 34 / 31 / 25 Обігрів: 42 / 38 / 35 / 29
Рівень шуму зовнішнього блоку, дБА	50 / 50
Діаметр труб (рідина), дюйм (мм)	1/4" (6.35)
Діаметр труб (газ), дюйм (мм)	3/8" (9.52)
Максимальна довжина магістралі, м	20
Максимальний перепад висот, м	10
Тип компресора	
Модель компресора	
Виробник компресора	
Фреон (базова заправка), кг	R32 / GWP 675 / 0.78 кг / 0.527 TCO2Eq
Компресорне масло/заправка, мл	
Розмір внутрішній блок (Ш x В x Г), мм	750 x 200 x 500
Розмір зовнішній блок (Ш x В x Г), мм	780(+62) x 540 x 290
Нетто маса внутрішній блок, кг	20.5
Нетто маса зовнішній блок, кг	34.5
Розміри в упаковці внутрішній блок (Ш x В x Г), мм	
Розміри в упаковці зовнішній блок (Ш x В x Г), мм	
Брутто маса внутрішній блок, кг	
Брутто маса зовнішній блок, кг	
Відстань між опорами зовнішнього блоку	
Діапазон робочих температур охолодження	від -15°C до +46°C
Діапазон робочих температур обігріву	від -15°C до +24°C



Аналоги

- [SRR50ZS-W / SRC50ZSX-W3 Інверторна спліт-система](#)
- [SRR25ZS-W / SRC25ZS-W2 Канальний кондиціонер](#)
- [SRR60ZS-W / SRC60ZSX-W3 Інверторна спліт-система](#)