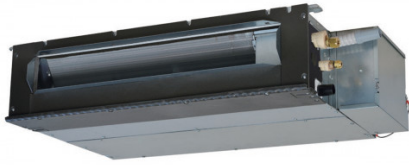


SRR60ZS-W / SRC60ZSX-W3 Інверторна спліт-система



[Більш детальна інформація в нашому онлайн-каталозі](#)

Артикул: SRR60ZS-W / SRC60ZSX-W3
Виробник: Mitsubishi Heavy Industries
Код товару: SRR60ZS-W / SRC60ZSX-W3

від 120143 грн.

Опис

Mitsubishi Heavy SRR60ZS-W / SRC60ZSX-W3 – інверторна спліт-система каналного типу.

Особливості Mitsubishi Heavy SRR60ZS-W / SRC60ZSX-W3:

- Внутрішній блок серії SRR прихований під стелею й ідеально підходить для вітальні або спальні.
- Компактний дизайн, висота всього 200 мм. Внутрішній блок повністю захований у стелі, тому це підходить для приміщень 3 класом внутрішнє оздоблення.
- Провідний пульт дистанційного керування (опція).
- Зливний насос діаметром 600 мм встановлений у всіх моделях.
- Низький потенціал глобального потепління (GWP) і висока енергоефективність завдяки новому озонобезпечному холодоагенту R32.
- Тиха робота.
- Низький рівень статичного тиску.
- Комплект нижнього повітрязабірника UT-BAT2EF (опція)

Переважна більшість обладнання виробляється на заводі в Таїланді.

Моделі Mitsubishi забезпечені розширеною 3-річною гарантією від постачальника для вашої впевненості в японській якості.



Аналоги

- SRR50ZS-W / SRC50ZSX-W3 Інверторна спліт-система
- SRR25ZS-W / SRC25ZSX-W2 Канальний кондиціонер
- SRR35ZS-W / SRC35ZSX-W2

Характеристики

Напівпромислові спліт-системи MHI	
МОДЕЛЬ ВНУТРІШНЬОГО БЛОКУ	SRR60ZS-W
Модель зовнішнього блоку	SRC60ZSX-W3
Потужність охолодження, кВт	5.6 (1.2 – 6.5)
Потужність нагріву, кВт	6.7 (1.0 – 8.6)
Споживана потужність охолодження, кВт	1.70
Споживана потужність нагріву, кВт	1.89
Струм охолодження, А	15 Мах.
Струм нагрів, А	15 Мах.
Витрати повітря, м3/хв	Внутрішній блок – Охолодження: 14.5 / 11.5 / 10.5 / 8.0 Обігрів: 15.0 / 13.0 / 11.5 / 9.0 Зовнішній блок – Охолодження/Обігрів: 39.0 / 33.0
Коефіцієнт енергоефективності (охолодження) SEER	3.29 EER
Клас енергоефективності	
Коефіцієнт енергоефективності (нагрів) SCOP	3.54 COP
Клас енергоефективності	
Електроживлення внутрішній блок	1 фазний, 220 - 240 В, 50 Гц
Електроживлення зовнішній блок	1 фазний, 220 - 240 В, 50 Гц
Підключення електроживлення, мм2	
Міжблочне з'єднання, мм2	
Рівень шуму внутрішнього блоку, дБА	Охолодження: 44 / 38 / 35 / 30 Обігрів: 45 / 41 / 38 / 33
Рівень шуму зовнішнього блоку, дБА	52 / 53
Діаметр труб (рідина), дюйм (мм)	1/4" (6.35)
Діаметр труб (газ), дюйм (мм)	1/2" (12.7)
Максимальна довжина магістралі, м	Мах. 30 [15]
Максимальний перепад висот, м	Мах. 20 / Мах. 20
Тип компресора	
Модель компресора	
Виробник компресора	
Фреон (базова заправка), кг	R32 / GWP 675 / 1.30 кг / 0.878 TCO2Eq
Компресорне масло/заправка, мл	
Розмір внутрішній блок (Ш x В x Г), мм	950 x 200 x 500
Розмір зовнішній блок (Ш x В x Г), мм	800(+71) x 640 x 290
Нетто маса внутрішній блок, кг	24.0
Нетто маса зовнішній блок, кг	45.0
Розміри в упаковці внутрішній блок (Ш x В x Г), мм	
Розміри в упаковці зовнішній блок (Ш x В x Г), мм	
Брутто маса внутрішній блок, кг	
Брутто маса зовнішній блок, кг	
Відстань між опорами зовнішнього блоку	
Діапазон робочих температур охолодження	від -15°C до +46°C
Діапазон робочих температур обігріву	від -20°C до +24°C